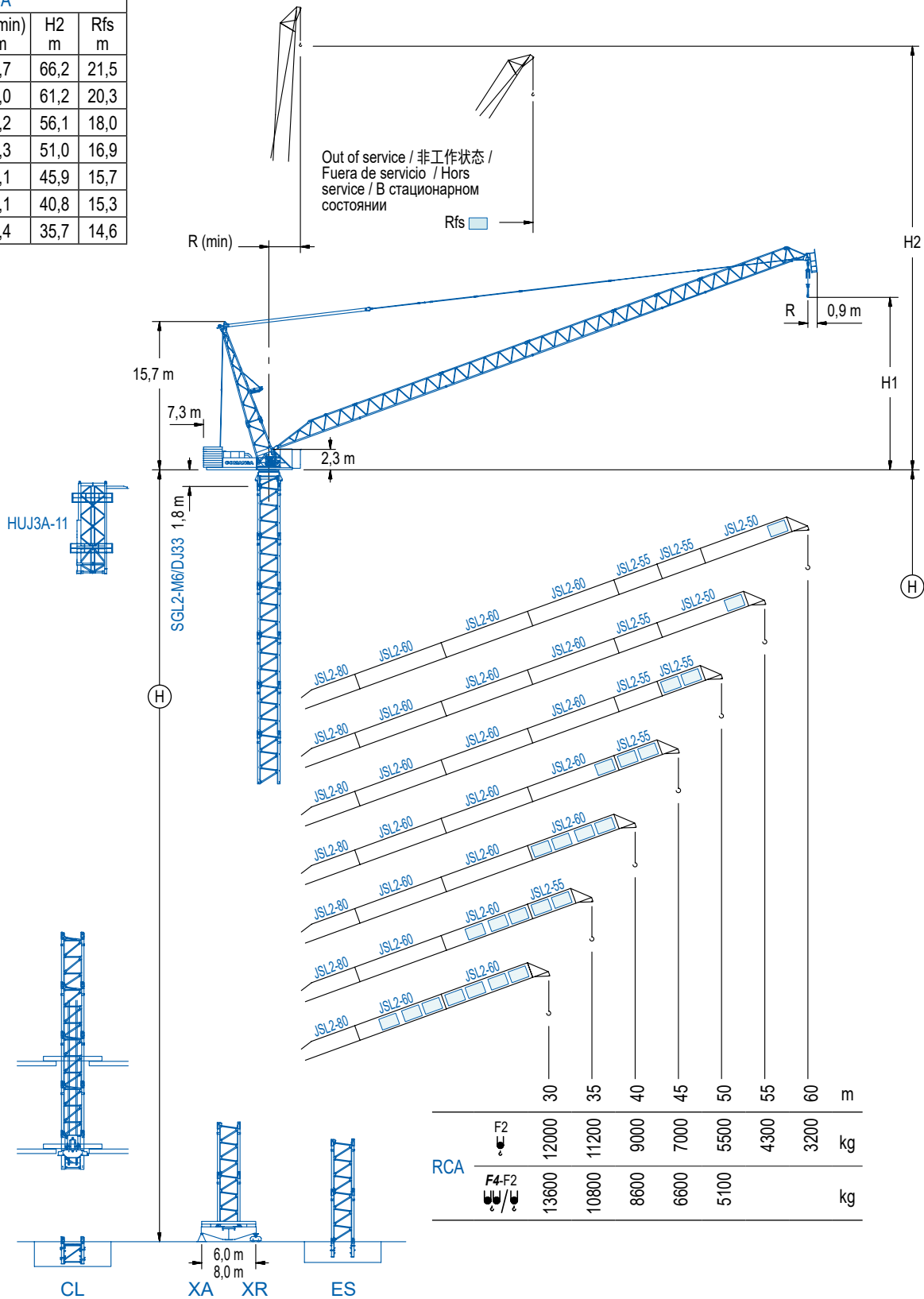


RCA				
R (max) m	H1 m	R (min) m	H2 m	Rfs m
60	20,7	5,7	66,2	21,5
55	19,5	5,0	61,2	20,3
50	18,4	5,2	56,1	18,0
45	17,2	4,3	51,0	16,9
40	15,9	4,1	45,9	15,7
35	14,7	4,1	40,8	15,3
30	13,4	3,4	35,7	14,6

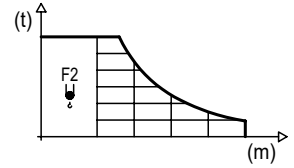


# LOAD CHART

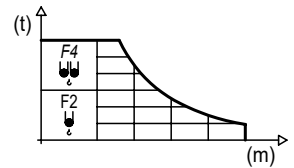
载荷曲线 / Diagrama de cargas / Diagramme de charges / Диаграмма распределения нагрузки

RCA

R	12 t	10	15	20	25	30	35	40	45	50	55	60	↔(m) ↓(kg)
60	28,0				12000	10600	8130	6500	5340	4460	3780	3200	
55	29,0				12000	11360	8900	7220	6000	5070	4300		
50	30,0					12000	9520	7800	6520	5500			
45	31,0						12000	10110	8350	7000			
40	32,0							12000	10710	9000			
35	33,0								12000	11200			
30	30,0									12000			



R	24 t	12 t	10	15	20	25	30	35	40	45	50	55	60	↔(m) ↓(kg)
50	14,6	25,3	24000	23170	16090	12200	9750	8050	6810	5860	5100			
45	15,3	27,4		24000	17420	13380	10780	8970	7640	6600				
40	16,1	29,9			24000	18830	14670	11950	10030	8600				
35	17,0					24000	20070	15700	12830	10800				
30	18,0						24000	21350	16670	13600				



Valid data up to 80 m HUH. Additional heights on request / 此数据仅适用于吊钩高度80m 以下，其他高度请咨询。 / Datos válidos hasta 80 m de ABG. Para alturas mayores consultar / Données valables jusqu'à 80 m HSC. Pour des autres hauteurs, merci de nous consulter / Допустимые данные до 80 м ВПК. Для более высоких высот консультируйтесь

## MECHANISMS

机构 / Mecanismos / Mécanismes / Механизмы

**HFU4-80-60**

640 m

**80 kW**

**HFU4L-80-60**

1000 m

**80 kW**

**LFU2-65-40**

65 kW

1,8 min

**SFU-7.5**

3x 7,5 kW

0 ⇔ 0,7 rpm

**RT-7.5**

2x 75 Nm

20 m/min

**5XR43**

**RT-7.5**

4x 75 Nm

20 m/min

**7XR63**

Hoist / 起升机构 / Elevación / Levage / Тип механизма (подъем)	Trolley / 变幅机构 / Carro / Chariot / Грузовая тележка	Slewing / 回转机构 / Giro / Rotation / Поворот	Travel / 行走机构 / Traslación / Translation / Verfahrbewegung / Traslazione / Ход	Operating voltage / 工作电压 / Tensión de alimentación / Tension de service / Напряжение источника питания	Required power / 需要功率 / Potencia requerida / Puissance requise / требуемая мощность
HFU4-80-60	LFU2-65-40	(3x) SFU-7.5	(2x) RT-7.5	400 V	140 kVA
HFU4L-80-60			(4x) RT-7.5	3 ph 50 Hz	140 kVA

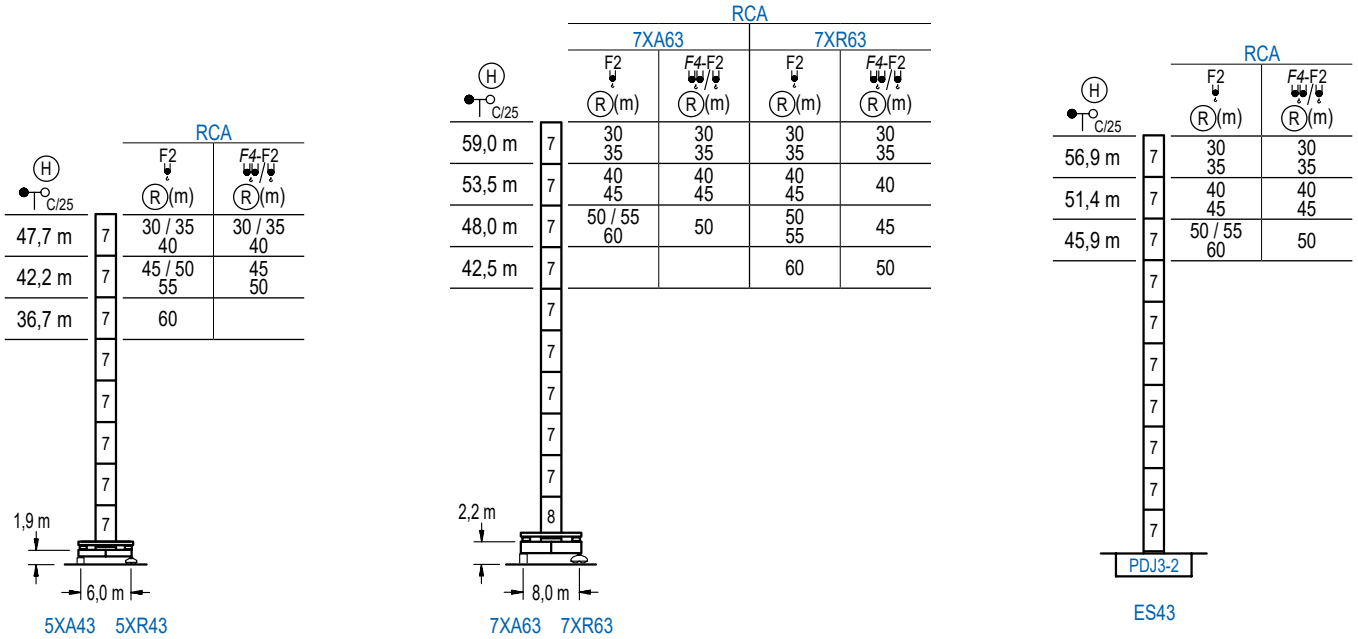
Optional / 选项 / Opcional / En option / Опционально

**\***

# TOWER HEIGHT

塔机高度 / Alturas de torre / Hauteurs de tour / Высота башни

∅ 2,5 m

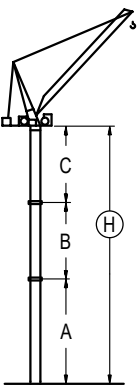


n°	Ref.	∅	h
7	DJ33	2,5	5,5
8	TDJ34	2,5	5,5
1x DJ33 = 1x DJ33M			

# BRACED CRANE

外附着塔机 / Grúa arriostrada / Grue à entretoisement / Нарращиваемый кран

∅ 2,5 m

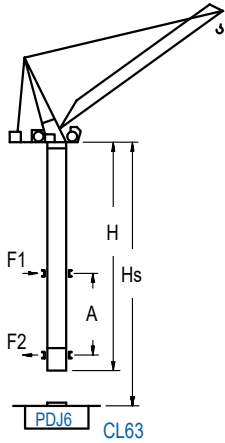


RCA (H) C/25	5XA43					
(R)	∅F2	60	55 / 50 / 45	40 / 35 / 30		
	∅∅/∅F4-F2		50 / 45	40 / 35 / 30		
A max	23,9	29,4	34,9			
A min	23,9	23,9	23,9			
B max	-	22,0	27,5			
B min	-	22,0	16,5			
C max	34,8	34,8	40,3	34,8		
H max	58,7	80,7	86,2	75,2	97,2	

RCA (H) C/25	7XA63					
(R)	∅F2	60 / 55 / 50	45 / 40	35 / 30		
	∅∅/∅F4-F2	50	45 / 40	35 / 30		
A max	35,2	40,7	46,2			
A min	24,2	29,7	29,7			
B max	-	22,0	33,0			
B min	-	22,0	22,0			
C max	34,8	34,8	45,8	40,3	40,3	
H max	70,0	92,0	103,0	92,0	119,5	

RCA (H) C/25	ES43					
(R)	∅F2	60 / 55 / 50	45 / 40	35 / 30		
	∅∅/∅F4-F2	50	45 / 40	35 / 30		
A max	33,1	38,6	44,1			
A min	22,1	27,6	27,6			
B max	-	22,0	33,0			
B min	-	22,0	22,0			
C max	34,8	34,8	45,8	40,3	40,3	
H max	67,9	89,9	100,9	89,9	117,4	

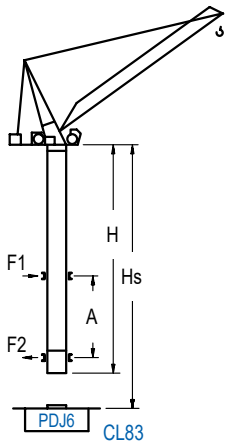
Other wind zones or additional hookheights on request/其他风区或另外的吊钩高度请咨询 /Otras zonas de viento o alturas superiores consultar / Autres zones de vent ou des hauteurs supplémentaires sur demande / При других ветренных зонах о при большой высоте проконсультируйтесь с нами



RCA (H) C/25

	F2 Ⓜ(m)	F4-F2 Ⓜ(m)	Hs < 350 m	
			A max (m)	A min (m)
71,6 (7x DJ33 + TDJ34 + 4x DJ34A + CLDJ34A-24)	30	30	24,6	15,0
66,1 (6x DJ33 + TDJ34 + 4x DJ34A + CLDJ34A-24)	35 40	35 40	24,6	15,0
60,6 (5x DJ33 + TDJ34 + 4x DJ34A + CLDJ34A-24)	45 50	45 50	24,6	15,0
55,1 (4x DJ33 + TDJ34 + 4x DJ34A + CLDJ34A-24)	55 60		21,9	14,0

n°	Ref.	Ø	h
	DJ33	2,5	5,5
	TDJ34	2,5	5,5
	DJ34A	2,5	5,5
	CLDJ34A-24	2,5	3,8
1x DJ33 = 1x DJ33M			



RCA (H) C/25

	F2 Ⓜ(m)	F4-F2 Ⓜ(m)	Hs < 350 m	
			A max (m)	A min (m)
71,6 (6x DJ33 + TDJ34 + TDJ36B + 4x DJ36A + CLDJ36A-28)	30	30	24,6	11,0
66,1 (5x DJ33 + TDJ34 + TDJ36B + 4x DJ36A + CLDJ36A-28)	35 40	35 40	24,6	11,0
60,6 (4x DJ33 + TDJ34 + TDJ36B + 4x DJ36A + CLDJ36A-28)	45 50	45 50	24,6	10,0
55,1 (3x DJ33 + TDJ34 + TDJ36B + 4x DJ36A + CLDJ36A-28)	55 60		21,9	10,0

n°	Ref.	Ø	h
	DJ33	2,5	5,5
	TDJ34	2,5	5,5
	TDJ33B	2,5	5,5
	DJ36A	2,5	5,5
	CLDJ36A-28	2,5	3,8
1x DJ33 = 1x DJ33M			

Other wind zones or additional hook heights on request/其他风区或另外的吊钩高度请咨询 /Otras zonas de viento o alturas superiores consultar / Autres zones de vent ou des hauteurs supplémentaires sur demande / При других ветренных зонах о при большой высоте проконсультируйтесь с нами

LCL Series