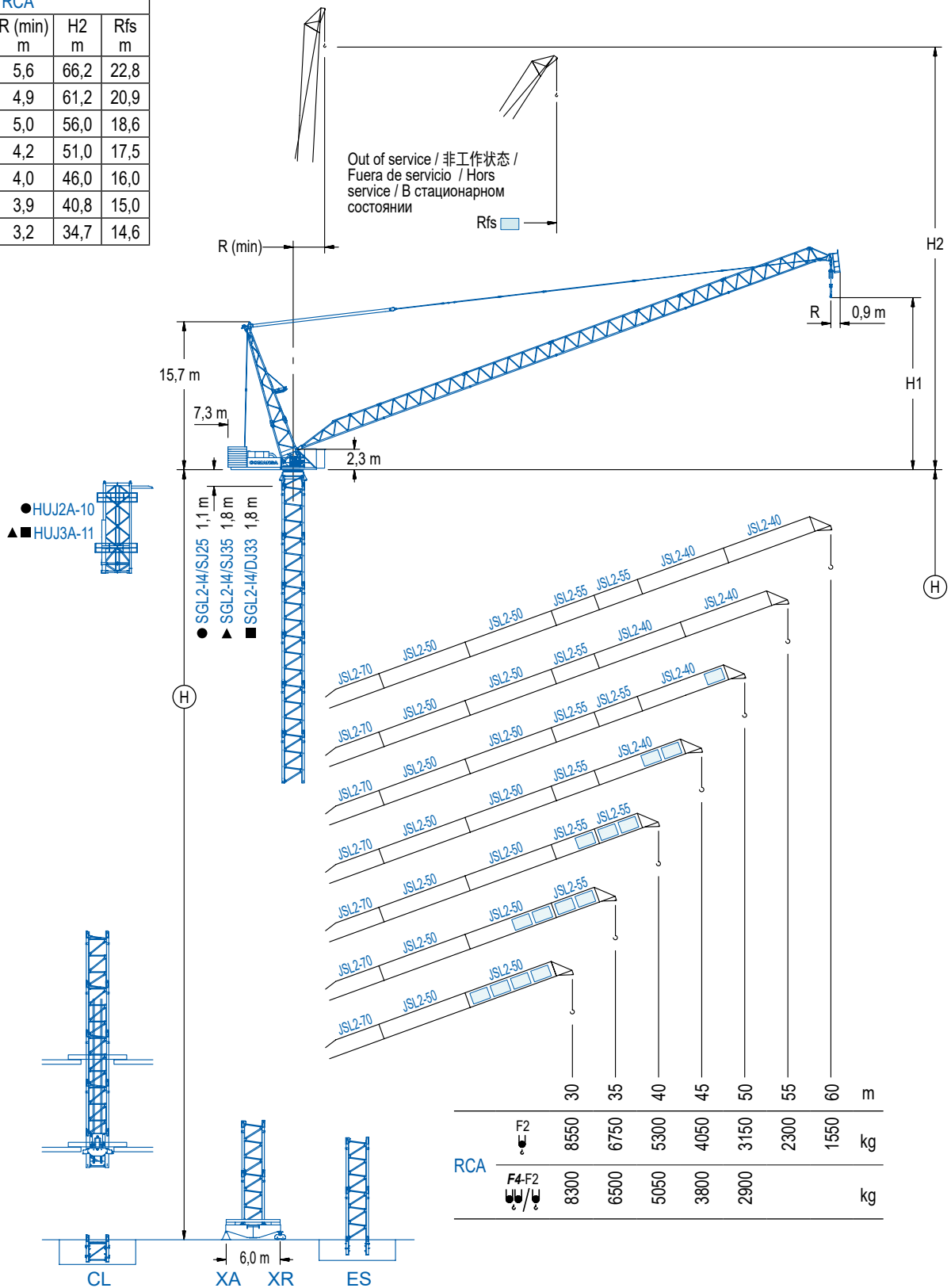


RCA				
R (max) m	H1 m	R (min) m	H2 m	Rfs m
60	20,6	5,6	66,2	22,8
55	19,4	4,9	61,2	20,9
50	18,2	5,0	56,0	18,6
45	17,0	4,2	51,0	17,5
40	15,8	4,0	46,0	16,0
35	14,6	3,9	40,8	15,0
30	10,6	3,2	34,7	14,6

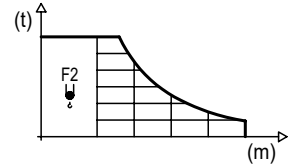


# LOAD CHART

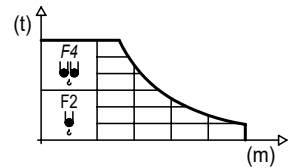
载荷曲线 / Diagrama de cargas / Diagramme de charges / Диаграмма распределения нагрузки

RCA

R	9 t	10	15	20	25	30	35	40	45	50	55	60	↔(m) ↓(kg)
60	23,5			9000	7910	5550	4200	3310	2690	2220	1860	1550	
55	24,8			9000	8870	6430	4970	3990	3280	2740	2300		
50	25,9				9000	7110	5580	4540	3760	3150			
45	27,2				9000	7710	6070	4920	4050				
40	27,7				9000	8040	6460	5300					
35	28,8				9000	8490	6750						
30	29,0				9000	8550							



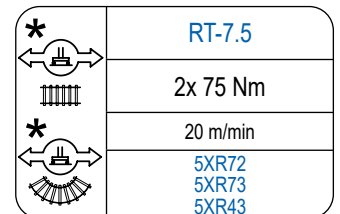
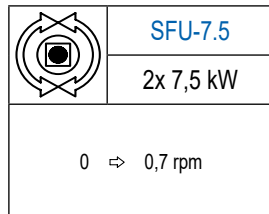
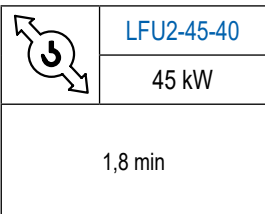
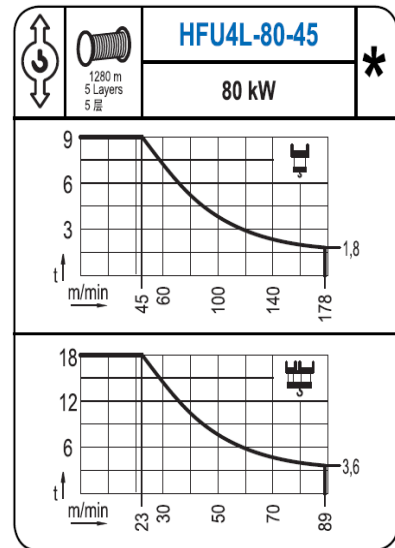
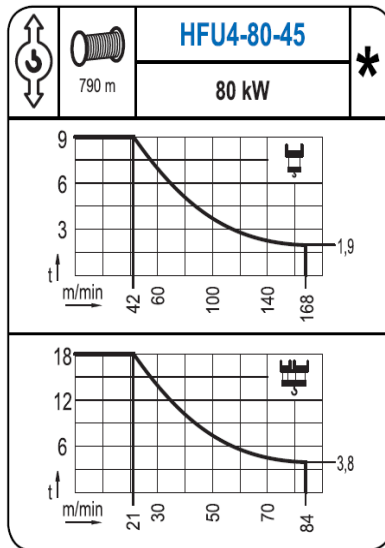
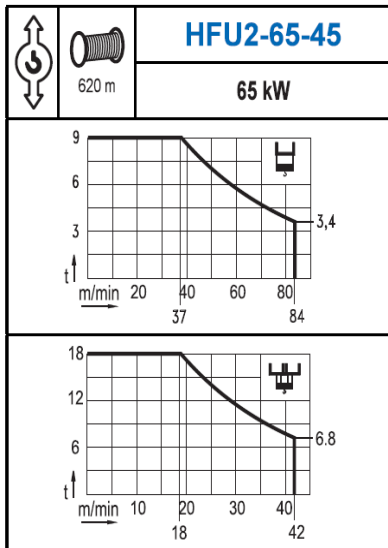
R	18 t	9 t	10	15	20	25	30	35	40	45	50	55	60	↔(m) ↓(kg)
60														
55														
50	12,3	20,7	18000	13720	9430	7100	5640	4640	3910	3350	2900			
45	11,7	21,5	18000	13530	9750	7560	6130	5130	4380	3800				
40	13,5	24,5	18000	15890	11370	8780	7100	5930	5050					
35	15,0	26,7		18000	12720	9750	7840	6500						
30	16,5	28,2		18000	14010	10530	8300							



Valid data up to 80 m HUH. Additional heights on request / 此数据仅适用于吊钩高度80m 以下，其他高度请咨询。 / Datos válidos hasta 80 m de ABG. Para alturas mayores consultar / Données valables jusqu'à 80 m HSC. Pour des autres hauteurs, merci de nous consulter / Допустимые данные до 80 м ВПК. Для более высоких высот консультируйтесь

## MECHANISMS

机构 / Mecanismos / Mécanismes / Механизмы



Hoist / 起升机构 / Elevación / Leverage / Тип механизма (подъем)	Trolley / 变幅机构 / Carro / Chariot / Грузовая тележка	Slewing / 回转机构 / Giro / Rotation / Поворот	Travel / 行走机构 / Traslación / Translation / Verfahrbewegung / Traslazione / Ход	Operating voltage / 工作电压 / Tensión de alimentación / Tension de service / Напряжение источника питания	Required power / 需要功率 / Potencia requerida / Puissance requise / требуемая мощность
HFU2-65-45				400 V	110 kVA
HFU4-80-45	LFU2-45-40	(2x) SFU-7.5	(2x) RT-7.5	3 ph	125 kVA
HFU4L-80-45				50 Hz	125 kVA

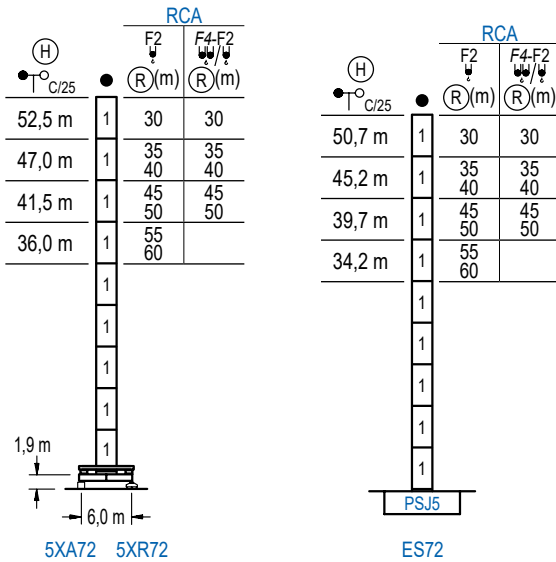
Optional / 选项  
Opcional / En  
option /  
Опционально

\*

## TOWER HEIGHT

塔机高度 / Alturas de torre / Hauteurs de tour / Высота башни

∅ 2,0 m



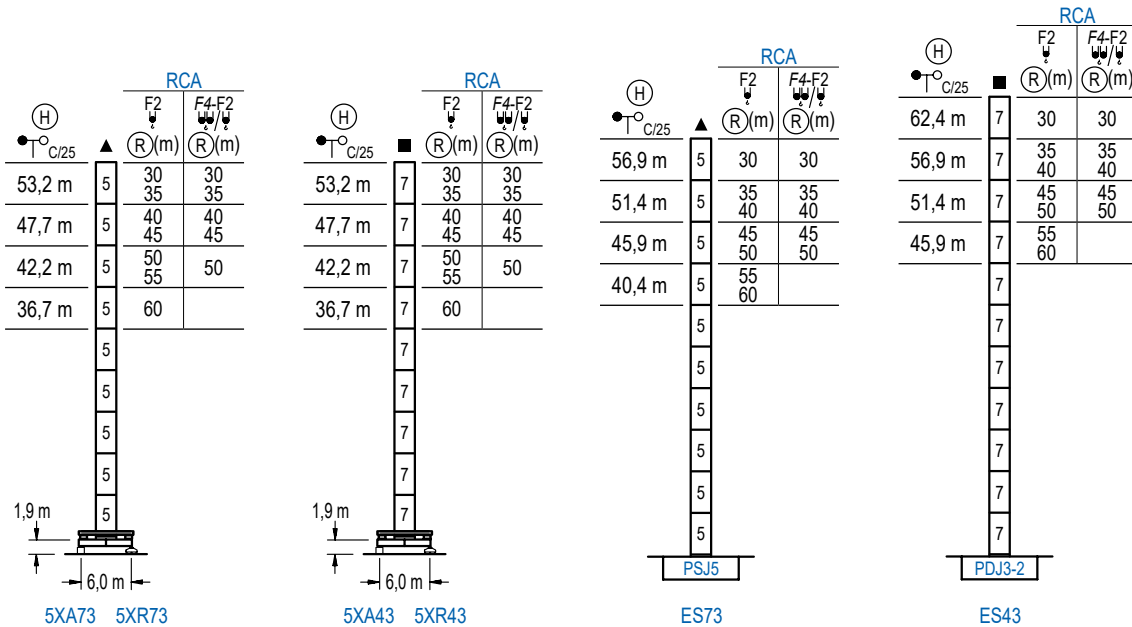
n°	Ref.	∅	h
1	SJ25	2,0	5,5

1x SJ25 = 1x SJ25M

## TOWER HEIGHT

塔机高度 / Alturas de torre / Hauteurs de tour / Высота башни

∅ 2,5 m



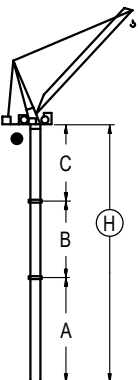
n°	Ref.	∅	h
5	SJ35	2,5	5,5
7	DJ33	2,5	2,5

1x SJ35 = 1x SJ35M  
1x DJ33 = 1x DJ33M

## BRACED CRANE

外附着塔机 / Grúa arriostrada / Grue à entretoisement / Нарастиваемый кран

∅ 2,0 m



RCA (H) C/25	5XA72			
F2	60 / 55	50 / 45	40 / 35	30
F4-F2		50 / 45	40 / 35	30
A max	-	29,4	34,9	40,4
A min	-	29,4	29,4	29,4
B max	-	-	-	22,0
B min	-	-	-	22,0
C max	-	28,6	34,1	39,6
H max	-	58,0	69,0	85,5

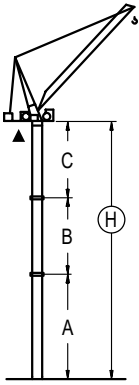
RCA (H) C/25	ES72			
F2	60 / 55	50 / 45	40 / 35	30
F4-F2		50 / 45	40 / 35	30
A max	-	27,6	33,1	38,6
A min	-	27,6	33,1	33,1
B max	-	-	-	22,0
B min	-	-	-	22,0
C max	-	28,6	34,1	39,6
H max	-	56,2	67,2	83,7

Other wind zones or additional hook heights on request / 其他风区或另外的吊钩高度请咨询 / Otras zonas de viento o alturas superiores consultar / Autres zones de vent ou des hauteurs supplémentaires sur demande / При других ветренных зонах о при большой высоте проконсультируйтесь с нами

# BRACED CRANE

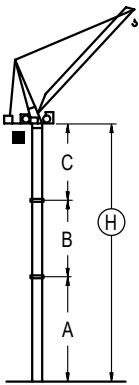
外附着塔机 / Grúa arriostrada / Grue à entretoisement / Нарациваемый кран

∅ 2,5 m



RCA (H) C/25		5XA73							
R	ψF2	60	55 / 50	45 / 40	35 / 30				
	ψ/ψ F4-F2		50	45 / 40	35 / 30				
A max		-	29,4	34,9	40,4				
A min		-	29,4	29,4	29,4				
B max		-	-	22,0	-	22,0	-	27,5	
B min		-	-	22,0	-	22,0	-	22,0	
C max		-	-	29,3	29,3	34,8	34,8	40,3	34,8
H max		-	-	58,7	80,7	69,7	91,7	80,7	102,7

RCA (H) C/25		ES73							
R	ψF2	60 / 55	50 / 45	40 / 35	30				
	ψ/ψ F4-F2		50 / 45	40 / 35	30				
A max		27,6	33,1	38,6	44,1				
A min		27,6	27,6	27,6	27,6				
B max		-	22,0	-	22,0	-	27,5	-	33,0
B min		-	22,0	-	22,0	-	22,0	-	22,0
C max		29,3	29,3	34,8	34,8	40,3	34,8	45,8	40,3
H max		56,9	78,9	67,9	89,9	78,9	100,9	89,9	117,4



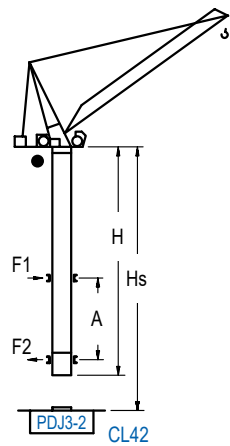
RCA (H) C/25		5XA43							
R	ψF2	60	55 / 50	45 / 40	35 / 30				
	ψ/ψ F4-F2		50	45 / 40	35 / 30				
A max		23,9	29,4	34,9	40,4				
A min		23,9	23,9	23,9	23,9				
B max		-	22,0	-	22,0	-	27,5	-	33,0
B min		-	16,5	-	16,5	-	16,5	-	22,0
C max		34,8	34,8	34,8	34,8	40,3	34,8	45,8	40,3
H max		58,7	80,7	67,8	89,8	75,2	97,2	86,2	113,7

RCA (H) C/25		ES43							
R	ψF2	60 / 55	50 / 45	40 / 35	30				
	ψ/ψ F4-F2		50 / 45	40 / 35	30				
A max		33,1	38,6	44,1	49,6				
A min		22,1	22,1	22,1	22,1				
B max		-	22,0	-	27,5	-	33,0	-	33,0
B min		-	16,5	-	16,5	-	22,0	-	22,0
C max		34,8	34,8	40,3	34,8	45,8	40,3	45,8	45,8
H max		67,9	89,9	78,9	100,9	89,9	117,4	95,4	128,4

# INTERNAL CLIMBING CRANE

内爬塔机 / Grúa trepadora / Grue avec cage de télescopage intérieure / Кран с самоподъемом

∅ 2,0 m



RCA (H) C/25	F2 (R) (m)	F4-F2 (R) (m)	Hs < 350 m	
			A max (m)	A min (m)
59,5 (5x SJ25 + TDJ23A + 4x DJ23A + CLDJ23A-12)	30	30	25,0	11,0
56,0 (SJ25-2 + 4x SJ25 + TDJ23A + 4x DJ23A + CLDJ23A-12)	35	35	25,0	11,0
54,0 (4x SJ25 + TDJ23A + 4x DJ23A + CLDJ23A-12)	40	40	25,0	11,0
50,5 (SJ25-2 + 3x SJ25 + TDJ23A + 4x DJ23A + CLDJ23A-12)	45	45	22,3	11,0
48,5 (3x SJ25 + TDJ23A + 4x DJ23A + CLDJ23A-12)	50	50	22,3	11,0
45,0 (SJ25-2 + 2x SJ25 + TDJ23A + 4x DJ23A + CLDJ23A-12)	55		19,6	11,0
43,0 (2x SJ25 + TDJ23A + 4x DJ23A + CLDJ23A-12)	60		19,6	11,0

n°	Ref.	∅	h
	SJ25	2,0	5,5
	SJ25-2	2,0	2,0
	TDJ23A	2,0	5,5
	DJ23A	2,0	5,5
	CLDJ23A-12	2,0	3,4
1x SJ25 = 1x SJ25M			

Other wind zones or additional hook heights on request / 其他风区或另外的吊钩高度请咨询 / Otras zonas de viento o alturas superiores consultar / Autres zones de vent ou des hauteurs supplémentaires sur demande / При других ветренных зонах о при большой высоте проконсультируйтесь с нами