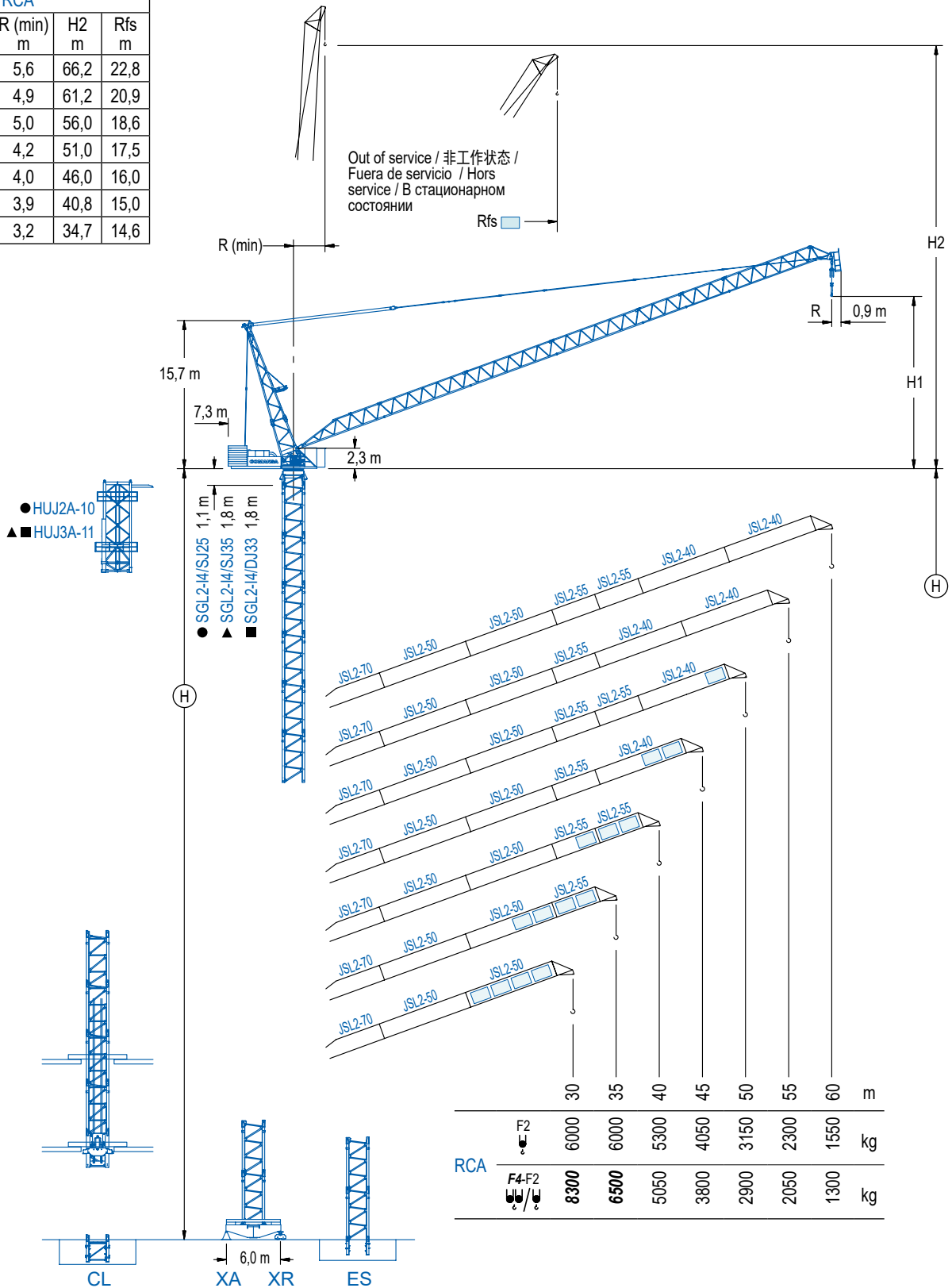


RCA				
R (max) m	H1 m	R (min) m	H2 m	Rfs m
60	20,6	5,6	66,2	22,8
55	19,4	4,9	61,2	20,9
50	18,2	5,0	56,0	18,6
45	17,0	4,2	51,0	17,5
40	15,8	4,0	46,0	16,0
35	14,6	3,9	40,8	15,0
30	10,6	3,2	34,7	14,6

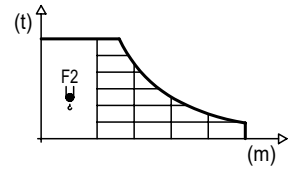


LOAD CHART

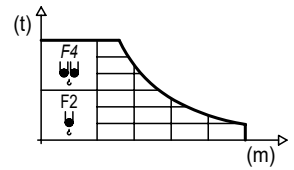
载荷曲线 / Diagrama de cargas / Diagramme de charges / Диаграмма распределения нагрузки

RCA

R	6 t	10	15	20	25	30	35	40	45	50	55	60	↔(m) ↓(kg)
60	28,5				6000	5460	4140	3280	2670	2210	1850	1550	
55	32,5					6000	5250	4140	3360	2780	2300		
50	35,5						6000	4820	3880	3150			
45	36,5						6000	5080	4050				
40	37,6						6000	5300					
35	35,0						6000						
30	30,0					6000							



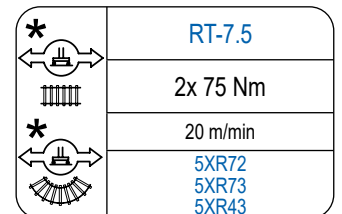
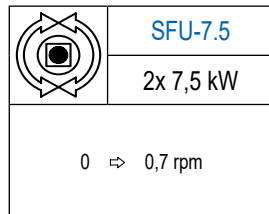
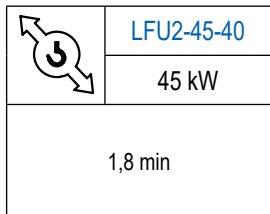
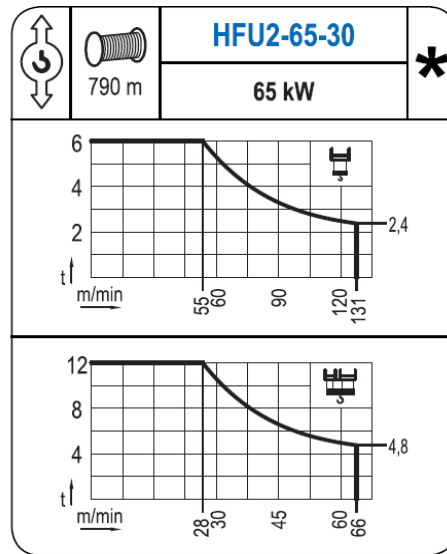
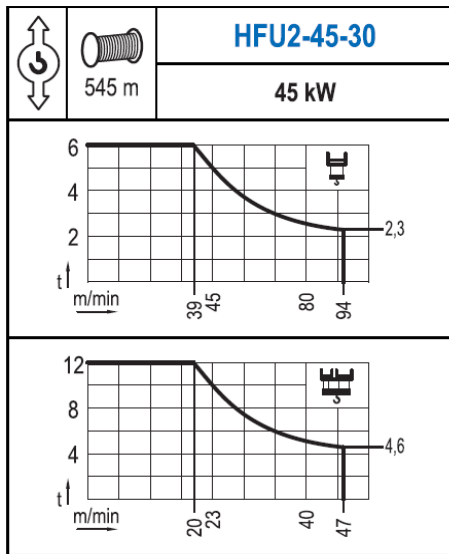
R	12 t	6 t	10	15	20	25	30	35	40	45	50	55	60	↔(m) ↓(kg)
60	13,5	21,4	12000	10140	6590	4800	3710	2980	2460	2070	1760	1510	1300	
55	20,2	29,3			12000	7950	5780	4460	3580	2940	2450	2050		
50	21,0	31,8			12000	8870	6600	5170	4200	3470	2900			
45	21,4	33,5			12000	9370	7090	5620	4590	3800				
40	22,3	35,7			12000	10120	7750	6190	5050					
35	23,4				12000	10850	8260	6500						
30	23,5				12000	10950	8300							



Valid data up to 80 m HUH. Additional heights on request / 此数据仅适用于吊钩高度80m 以下，其他高度请咨询。 / Datos válidos hasta 80 m de ABG. Para alturas mayores consultar / Données valables jusqu'à 80 m HSC. Pour des autres hauteurs, merci de nous consulter / Допустимые данные до 80 м ВПК. Для более высоких высот проконсультируйтесь

MECHANISMS

机构 / Mecanismos / Mécanismes / Механизмы



Hoist / 起升机构 / Elevación / Levage / Тип механизма (подъем)	Trolley / 变幅机构 / Carro / Chariot / Грузовая тележка	Slewing / 回转机构 / Giro / Rotation / Поворот	Travel / 行走机构 / Traslación / Translation / Verfahrbewegung / Traslazione / Ход	Operating voltage / 工作电压 / Tensión de alimentación / Tension de service / Напряжение источника питания	Required power / 需要功率 / Potencia requerida / Puissance requise / требуемая мощность
HFU2-45-30	LFU2-45-40	(2x) SFU-7.5	(2x) RT-7.5	400 V	90 kVA
HFU2-65-30				3 ph 50 Hz	110 kVA

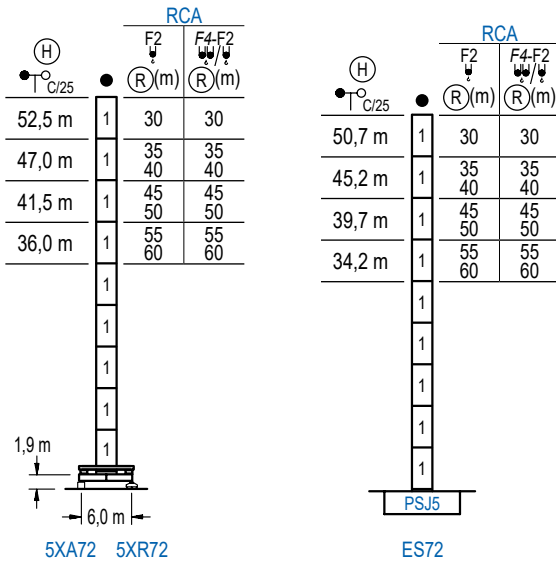
Optional / 选项 / Opcional / En option / Опционально

*

TOWER HEIGHT

塔机高度 / Alturas de torre / Hauteurs de tour / Высота башни

∅ 2,0 m



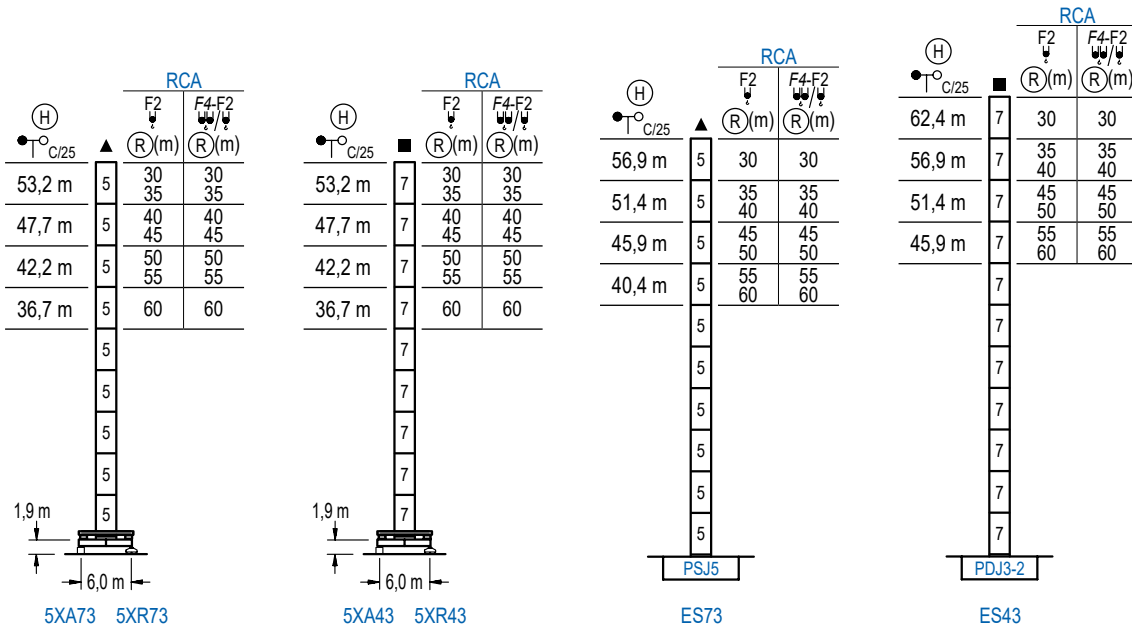
n°	Ref.	∅	h
1	SJ25	2,0	5,5

1x SJ25 = 1x SJ25M

TOWER HEIGHT

塔机高度 / Alturas de torre / Hauteurs de tour / Высота башни

∅ 2,5 m



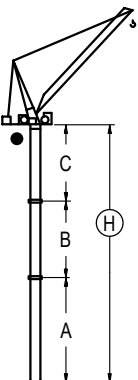
n°	Ref.	∅	h
5	SJ35	2,5	5,5
7	DJ33	2,5	2,5

1x SJ35 = 1x SJ35M
1x DJ33 = 1x DJ33M

BRACED CRANE

外附着塔机 / Grúa arriostrada / Grue à entretoisement / Нарастиваемый кран

∅ 2,0 m



RCA (H) C/25	5XA72			
∅ F2	60 / 55	50 / 45	40 / 35	30
∅ F4-F2	60 / 55	50 / 45	40 / 35	30
A max	-	29,4	34,9	40,4
A min	-	29,4	29,4	29,4
B max	-	-	-	22,0
B min	-	-	-	22,0
C max	-	28,6	34,1	39,6
H max	-	58,0	69,0	85,5

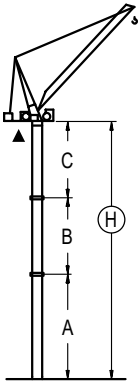
RCA (H) C/25	ES72			
∅ F2	60 / 55	50 / 45	40 / 35	30
∅ F4-F2	60 / 55	50 / 45	40 / 35	30
A max	-	27,6	33,1	38,6
A min	-	27,6	33,1	33,1
B max	-	-	-	22,0
B min	-	-	-	22,0
C max	-	28,6	34,1	39,6
H max	-	56,2	67,2	83,7

Other wind zones or additional hookheights on request / 其他风区或另外的吊钩高度请咨询 / Otras zonas de viento o alturas superiores consultar / Autres zones de vent ou des hauteurs supplémentaires sur demande / При других ветренных зонах или при большой высоте проконсультируйтесь с нами

BRACED CRANE

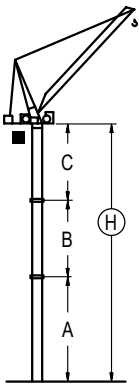
外附着塔机 / Grúa arriostrada / Grue à entretoisement / Нарациваемый кран

∅ 2,5 m



RCA (H) C/25		5XA73									
Ⓡ	ψF2	60	55 / 50	45 / 40	35 / 30						
	ψψF4-F2	60	55 / 50	45 / 40	35 / 30						
A max		-	29,4	34,9	40,4						
A min		-	29,4	29,4	29,4						
B max		-	-	22,0	27,5						
B min		-	-	22,0	22,0						
C max		-	29,3	34,8	40,3	34,8	40,3	34,8			
H max		-	58,7	80,7	69,7	91,7	80,7	102,7			

RCA (H) C/25		ES73										
Ⓡ	ψF2	60 / 55	50 / 45	40 / 35	30							
	ψψF4-F2	60 / 55	50 / 45	40 / 35	30							
A max		27,6	33,1	38,6	44,1							
A min		27,6	27,6	27,6	27,6							
B max		-	22,0	-	27,5	33,0						
B min		-	22,0	-	22,0	22,0						
C max		29,3	34,8	40,3	45,8	40,3	34,8	45,8	40,3			
H max		56,9	78,9	67,9	89,9	78,9	100,9	89,9	117,4			



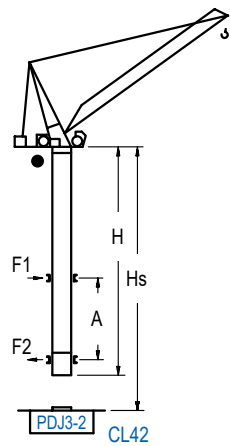
RCA (H) C/25		5XA43										
Ⓡ	ψF2	60	55 / 50	45 / 40	35 / 30							
	ψψF4-F2	60	55 / 50	45 / 40	35 / 30							
A max		23,9	29,4	34,9	40,4							
A min		23,9	23,9	23,9	23,9							
B max		-	22,0	-	27,5	33,0						
B min		-	16,5	-	16,5	22,0						
C max		34,8	34,8	40,3	45,8	40,3	34,8	45,8	40,3			
H max		58,7	80,7	67,8	89,8	75,2	97,2	86,2	113,7			

RCA (H) C/25		ES43										
Ⓡ	ψF2	60 / 55	50 / 45	40 / 35	30							
	ψψF4-F2	60 / 55	50 / 45	40 / 35	30							
A max		33,1	38,6	44,1	49,6							
A min		22,1	22,1	22,1	22,1							
B max		-	22,0	-	27,5	33,0						
B min		-	16,5	-	16,5	22,0						
C max		34,8	34,8	40,3	45,8	40,3	34,8	45,8	40,3			
H max		67,9	89,9	78,9	100,9	89,9	117,4	95,4	128,4			

INTERNAL CLIMBING CRANE

内爬塔机 / Grúa trepadora / Grue avec cage de télescopage intérieure / Кран с самоподъемом

∅ 2,0 m



RCA (H) C/25	F2 Ⓡ(m)	F4-F2 ψψ Ⓡ(m)	Hs < 350 m	
			A max (m)	A min (m)
59,5 (5x SJ25 + TDJ23A + 4x DJ23A + CLDJ23A-12)	30	30	25,0	11,0
56,0 (SJ25-2 + 4x SJ25 + TDJ23A + 4x DJ23A + CLDJ23A-12)	35	35	25,0	11,0
54,0 (4x SJ25 + TDJ23A + 4x DJ23A + CLDJ23A-12)	40	40	25,0	11,0
50,5 (SJ25-2 + 3x SJ25 + TDJ23A + 4x DJ23A + CLDJ23A-12)	45	45	22,3	11,0
48,5 (3x SJ25 + TDJ23A + 4x DJ23A + CLDJ23A-12)	50	50	22,3	11,0
45,0 (SJ25-2 + 2x SJ25 + TDJ23A + 4x DJ23A + CLDJ23A-12)	55	55	19,6	11,0
43,0 (2x SJ25 + TDJ23A + 4x DJ23A + CLDJ23A-12)	60	60	19,6	11,0

n°	Ref.	∅	h
	SJ25	2,0	5,5
	SJ25-2	2,0	2,0
	TDJ23A	2,0	5,5
	DJ23A	2,0	5,5
	CLDJ23A-12	2,0	3,4
1x SJ25 = 1x SJ25M			

Other wind zones or additional hook heights on request/其他风区或另外的吊钩高度请咨询 /Otras zonas de viento o alturas superiores consultar / Autres zones de vent ou des hauteurs supplémentaires sur demande / При других ветренных зонах о при большой высоте проконсультируйтесь с нами