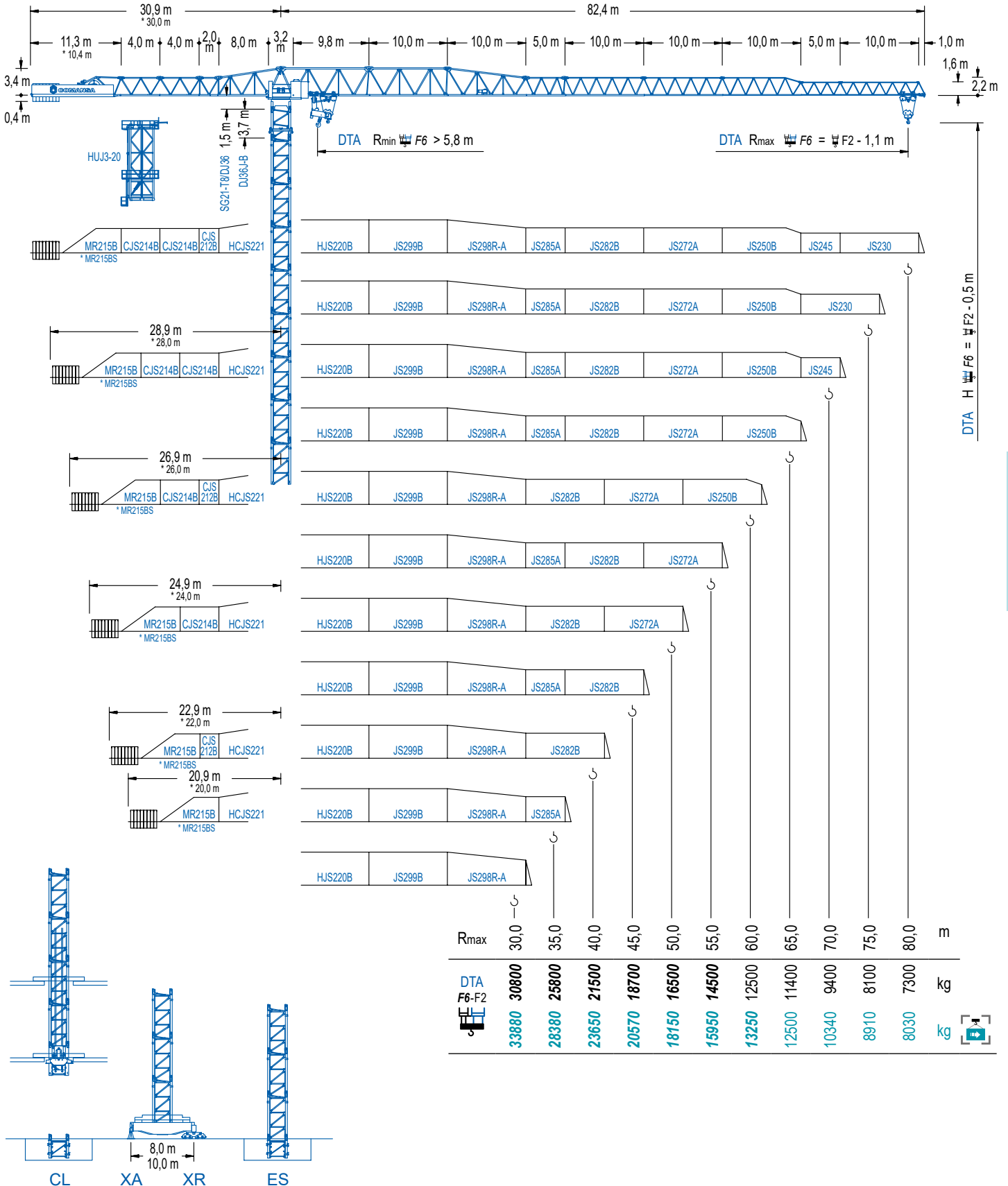




## 2100 Series

## 21CM750

## 37,5 t



2100 Series

DTA Double Trolley Automatic SR/DR. / 双小车自动单双倍率变换. / Doble Carro SR/DR Automático. / Double Chariot SM/DM Automatique. / Автоматическое переключение на двоянную каретку.

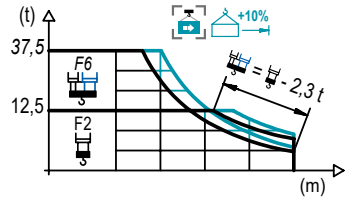
EN 14439

# LOAD CHART

载荷曲线 / Diagrama de cargas / Diagramme de charges / Диаграмма распределения нагрузки

DTA

| R  | 37,5 t |      |      | 12,5 t |       |       | F6    |       |       |       | F2    |       |       |       |       |      |      |      | ↔(m)<br>↑(kg) |      |      |  |  |
|----|--------|------|------|--------|-------|-------|-------|-------|-------|-------|-------|-------|-------|-------|-------|------|------|------|---------------|------|------|--|--|
|    | ↔      | ↔    | ↔    | ↔      | ↔     | ↔     | 15,0  | 20,0  | 25,0  | 30,0  | 35,0  | 40,0  | 45,0  | 50,0  | 55,0  | 60,0 | 65,0 | 70,0 |               | 75,0 | 80,0 |  |  |
| 80 | 17,3   | 42,2 | 49,9 | 37500  | 31610 | 24150 | 19310 | 15920 | 13420 | 12500 | 12490 | 11220 | 10160 | 9280  | 8520  | 7870 | 7300 |      |               |      |      |  |  |
|    | 18,7   | 45,8 | 54,2 | 37500  | 34670 | 26550 | 21300 | 17610 | 14880 | 12790 | 12500 | 12290 | 11140 | 10180 | 9360  | 8650 | 8030 |      |               |      |      |  |  |
| 75 | 17,7   | 43,2 | 51,2 | 37500  | 32480 | 24830 | 19880 | 16410 | 13840 | 12500 | 12500 | 11530 | 10460 | 9550  | 8770  | 8100 |      |      |               |      |      |  |  |
|    | 19,2   | 46,9 | 55,6 | 37500  | 35660 | 27330 | 21940 | 18160 | 15360 | 13210 | 12500 | 12500 | 11470 | 10480 | 9640  | 8910 |      |      |               |      |      |  |  |
| 70 | 18,8   | 45,9 | 54,4 | 37500  | 34740 | 26620 | 21350 | 17650 | 14920 | 12820 | 12500 | 12340 | 11190 | 10220 | 9400  |      |      |      |               |      |      |  |  |
|    | 20,3   | 49,9 | 59,1 | 37500  | 37500 | 29310 | 23570 | 19540 | 16570 | 14280 | 12500 | 12500 | 12290 | 11240 | 10340 |      |      |      |               |      |      |  |  |
| 65 | 20,5   | 50,4 | 59,9 |        | 37500 | 29700 | 23890 | 19820 | 16800 | 14480 | 12640 | 12500 | 12470 | 11400 |       |      |      |      |               |      |      |  |  |
|    | 22,3   | 54,9 | 65,0 |        | 37500 | 32730 | 26380 | 21940 | 18650 | 16120 | 14110 | 12500 | 12500 | 12500 |       |      |      |      |               |      |      |  |  |
| 60 | 23,1   | 57,2 | 60,0 |        | 37500 | 34250 | 27640 | 23010 | 19580 | 16940 | 14850 | 13140 | 12500 |       |       |      |      |      |               |      |      |  |  |
|    | 24,8   | 58,9 |      |        | 37500 | 37190 | 30060 | 25060 | 21370 | 18520 | 16260 | 14430 | 13250 |       |       |      |      |      |               |      |      |  |  |
| 55 | 24,4   | 53,9 |      |        | 37500 | 36430 | 29440 | 24530 | 20910 | 18120 | 15900 | 14500 |       |       |       |      |      |      |               |      |      |  |  |
|    | 26,2   | 53,9 |      |        | 37500 | 32100 | 26800 | 22880 | 19860 | 17460 | 15950 |       |       |       |       |      |      |      |               |      |      |  |  |
| 50 | 24,5   | 48,9 |      |        | 37500 | 36660 | 29620 | 24690 | 21040 | 18240 | 16500 |       |       |       |       |      |      |      |               |      |      |  |  |
|    | 26,4   | 48,9 |      |        | 37500 | 32360 | 27020 | 23070 | 20030 | 18150 |       |       |       |       |       |      |      |      |               |      |      |  |  |
| 45 | 24,4   | 43,9 |      |        | 37500 | 36390 | 29400 | 24500 | 20880 | 18700 |       |       |       |       |       |      |      |      |               |      |      |  |  |
|    | 26,3   | 43,9 |      |        | 37500 | 32180 | 26860 | 22930 | 20570 |       |       |       |       |       |       |      |      |      |               |      |      |  |  |
| 40 | 24,2   | 38,9 |      |        | 37500 | 36130 | 29190 | 24320 | 21500 |       |       |       |       |       |       |      |      |      |               |      |      |  |  |
|    | 26,2   | 38,9 |      |        | 37500 | 32010 | 26720 | 23650 |       |       |       |       |       |       |       |      |      |      |               |      |      |  |  |
| 35 | 24,6   | 33,9 |      |        | 37500 | 36750 | 29700 | 25800 |       |       |       |       |       |       |       |      |      |      |               |      |      |  |  |
|    | 26,6   | 33,9 |      |        | 37500 | 32620 | 28380 |       |       |       |       |       |       |       |       |      |      |      |               |      |      |  |  |
| 30 | 24,3   | 28,9 |      |        | 37500 | 36340 | 30800 |       |       |       |       |       |       |       |       |      |      |      |               |      |      |  |  |
|    | 26,4   | 28,9 |      |        | 37500 | 33880 |       |       |       |       |       |       |       |       |       |      |      |      |               |      |      |  |  |



Valid data up to 100 m HUH. Additional heights on request / 此数据仅适用于吊钩高度100m以下，其他高度请咨询。 / Datos válidos hasta 100 m de ABG. Para alturas mayores consultar / Données valables jusqu'à 100 m HSC. Pour des au-tres hauteurs, merci de nous consulter / Допустимые данные до 100 м ВПК. Для более высоких высот консультируйтесь

# MECHANISMS

机构 / Mecanismos / Mécanismes / Механизмы

720 m

HFU4-80-62

80 kW

1570 m  
7 Layers

HFU5L-110-62

110 kW

For mechanisms with high drum capacity, request loads. / 使用大容绳机构，起升载荷需考虑扣除钢丝绳的重量。 / Para mecanismos de alta capacidad de cable consultar cargas. / Pour des mécanismes avec une grande capacité de câble il faut consulter. / Проконсультируйтесь о нагрузках при механизмах с большей вместимостью кабеля.

TFU-13

13 kW

0 ⇔ 75 m/min

SFU-7.5

4x 7,5 kW

0 ⇔ 0,7 rpm

RT-7.5

4x 75 Nm

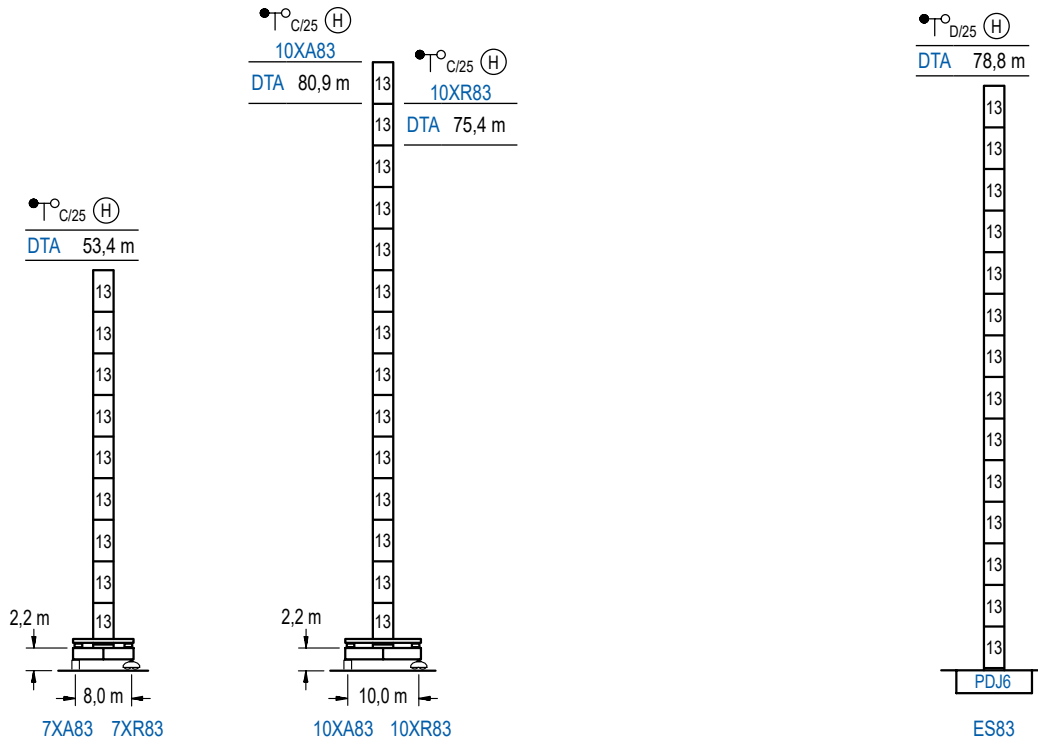
20 m/min

7XR83  
10XR83

| Hoist / 起升机构 / Elevación / Levage / Тип механизма (подъем) | Trolley / 变幅机构 / Carro / Chariot / Грузовая тележка | Slewing / 回转机构 / Giro / Rotation / Поворот | Travel / 行走机构 / Traslación / Translation / Verfahrbewegung / Traslazione / Ход | Operating voltage / 工作电压 / Tensión de alimentación / Tension de service / Напряжение источника питания | Required power / 需要功率 / Potencia requerida / Puissance requise / требуемая мощность |
|--|---|--|--|--|---|
| HFU4-80-62   | TFU-13  | (4x) SFU-7.5                               | (4x) RT-7.5  | 400 V<br>3 ph<br>50 Hz   | 114 kVA   |
| HFU5L-110-62   |   |  |  |  | 144 kVA   |

Optional / 选项 / Opcional / En option / Опционально

\*

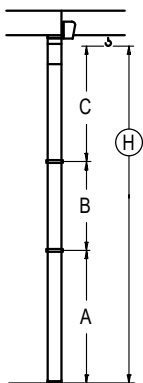


|  |    |       |     |     |
|--|----|-------|-----|-----|
|  | n° | Ref.  | ∅   | h   |
|  | 13 | DJ36B | 2,5 | 5,5 |

BRACED CRANE

外附着塔机 / Grúa arriostrada / Grue à entretoisement / Нарращиваемый кран

∅ 2,5 m



| DTA (H) <sup>○</sup> C/25 | 7XA83 | 10XA83 |
|---------------------------|-------|--------|
| A max                     | 40,7  | 68,2   |
| A min                     | 40,7  | 40,7   |
| B max                     | -     | 49,5   |
| B min                     | -     | 33,0   |
| C max                     | 62,2  | 62,2   |
| H max                     | 102,9 | 152,4  |

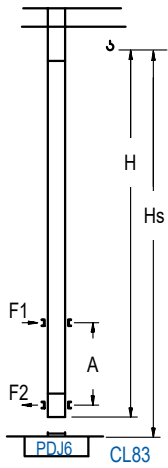
| DTA (H) <sup>○</sup> C/25 | ES83  |
|---------------------------|-------|
| A max                     | 66,1  |
| A min                     | 38,6  |
| B max                     | -     |
| B min                     | 49,5  |
| C max                     | 62,2  |
| H max                     | 128,3 |

Other wind zones or additional hook heights on request / 其他风区或另外的吊钩高度请咨询 / Otras zonas de vientooalturas superiores consultar / Autreszones de vent ou des hauteurs supplémentaires sur demande / Придругих ветренных зонах о при большой высоте проконсультируйтесь с нами

# INTERNAL CLIMBING CRANE

内爬塔机 / Grúa trepadora / Grue avec cage de télescopage intérieure / Кран с самоподъемом

∅ 2,5 m



DTA (H) C/25

|  | Hs < 400 m |           |
|--|------------|-----------|
|  | A max (m)  | A min (m) |
| 60,5 m<br>6x DJ36B + 4x DJ36A + CLDJ36A-28 | 21,9       | 9,0       |
| 55,0 m<br>5x DJ36B + 4x DJ36A + CLDJ36A-28 | 19,1       | 9,0       |
| 49,5 m<br>4x DJ36B + 4x DJ36A + CLDJ36A-28 | 16,4       | 9,0       |

| Ref.       | ∅   | h   |
|------------|-----|-----|
| DJ36B      | 2,5 | 5,5 |
| DJ36A      | 2,5 | 5,5 |
| CLDJ36A-28 | 2,5 | 3,8 |

Other wind zones or additional hook heights on request / 其他风区或另外的吊钩高度请咨询 / Otras zonas de viento a alturas superiores consultar / Autres zones de vent ou des hauteurs supplémentaires sur demande / При других ветренных зонах о при большой высоте проконсультируйтесь с нами

2100 Series