

	Rmax	30,0	40,0	45,0	50,0	55,0	60,0	65,0	70,0	75,0	80,0	m
DTA F6-F4 (37,5 t / 12,5 t)	21150	14950	12850	12500	12500	10200	8100	6400	4700	3900		kg
	23270	16450	14140	12500	12500	11220	8910	7040	5170	4290		kg
STM F6-F4 (37,5 t / 25,0 t)	22000	15800	13700	12000	10500	8700	6600	4900	3200	2400		kg
	24200	17380	15070	13200	11500	9570	7260	5390	3520	2640		kg
STF F4 (25,0 t)	22550	16350	14250	12550	11050	9250	7150	5450	3750	2950		kg
	24810	17990	15680	13810	12160	10180	7870	6000	4130	3250		kg

DTA Double Trolley Automatic SR/DR. / 双小车自动单双倍率变换 / Doble Carro SR/DR Automático. / Double Chariot SM/DM Automatique.
 / Автоматическое переключение на сдвоенную каретку.
 STM Simple Trolley Manual SR/DR. / 单小车手动单双倍率变换. / Simple Carro SR/DR Manual. / Simple Chariot SM/DM Manuel. / Механическое переключение на одинарную каретку.
 STF Simple Trolley without SR/DR. / 单小车无单双倍率变换. / Simple Carro sin SR/DR. / Simple Chariot sans SM/DM.
 / Одинарная каретка, без смены.

2100 Series

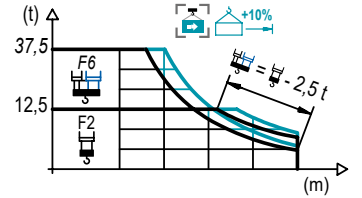


LOAD CHART

载荷曲线 / Diagrama de cargas / Diagramme de charges / Диаграмма распределения нагрузки

DTA

R	37,5 t		F6				F2												↔(m) ↕(kg)
	↕	↔	10,0	15,0	20,0	25,0	30,0	35,0	40,0	45,0	50,0	55,0	60,0	65,0	70,0	75,0	80,0		
80,0	10,5	25,2	37500	24240	16900	12620	12500	10510	9020	7870	6960	6210	5590	5070	4620	4240	3900		
	11,2	27,1	37500	26420	18500	13890	12500	11420	9820	8570	7590	6780	6120	5550	5070	4650	4290		
75,0	11,3	27,2	37500	26630	18650	14010	12500	11520	9900	8650	7660	6850	6170	5600	5120	4700			
	12,1	29,4	37500	29080	20460	15440	12500	12500	10800	9440	8370	7490	6760	6150	5620	5170			
70,0	13,4	32,6	37500	32800	23200	17610	13940	12500	12170	10660	9460	8480	7670	6990	6400				
	14,5	35,3	37500	35910	25490	19420	15440	12640	12500	11660	10360	9300	8420	7680	7040				
65,0	15,1	36,9	37500	26850	20500	16340	13400	12500	12280	10920	9800	8880	8100						
	16,3	40,1	37500	29540	22620	18090	14900	12500	11970	10760	9760	8910							
60,0	16,9	41,6	37500	30830	23640	18940	15620	13150	12500	12500	11250	10200							
	18,4	45,2	37500	33940	26100	20970	17350	14660	12590	12500	12360	11220							
55,0	17,9	44,0	37500	32860	25250	20260	16750	14140	12500	12500	12000								
	19,1	47,1	37500	35500	27340	22000	18230	15430	13260	12500	12500								
50,0	18,2	44,8	37500	33560	25800	20720	17140	14480	12500	12500									
	19,5	48,1	37500	36380	28040	22570	18720	15850	13640	12500									
45,0	18,2	43,8	37500	33500	25760	20690	17110	14450	12850										
	19,5	43,8	37500	36410	28060	22590	18740	15870	14140										
40,0	18,1	38,8	37500	33350	25640	20590	17030	14950											
	19,5	38,8	37500	36340	28000	22540	18690	16450											
30,0	17,8	28,8	37500	32640	25080	21150													
	19,2	28,8	37500	35750	27530	23270													

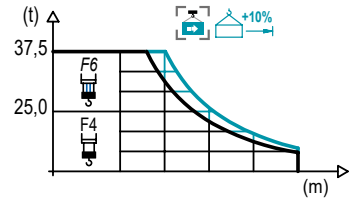


LOAD CHART

载荷曲线 / Diagrama de cargas / Diagramme de charges / Диаграмма распределения нагрузки

STM

R	37,5 t		F6				F4												↔(m) ↕(kg)
	↕	↔	10,0	15,0	20,0	25,0	30,0	35,0	40,0	45,0	50,0	55,0	60,0	65,0	70,0	75,0	80,0		
80,0	10,8	15,2	37500	25370	18010	13720	10910	8930	7460	6330	5420	4680	4070	3560	3110	2730	2400		
	11,3	15,9	37500	26730	19010	14510	11570	9490	7950	6760	5810	5040	4390	3850	3390	2990	2640		
75,0	11,6	16,4	37500	27840	19830	15160	12110	9950	8350	7110	6130	5320	4660	4100	3620	3200			
	12,2	17,3	37500	29540	21080	16150	12920	10650	8960	7650	6610	5760	5060	4470	3960	3520			
70,0	13,9	19,7	37500	34190	24500	18860	15170	12560	10620	9130	7940	6970	6160	5380	4900				
	14,7	20,9	37500	36620	26290	20270	16330	13550	11490	9890	8630	7590	6730	6010	5390				
65,0	15,6	22,3	37500	37500	28280	21850	17640	14670	12460	10750	9400	8290	7370	6600					
	16,7	23,8	37500	37500	30510	23610	19100	15910	13540	11710	10260	9070	8090	7260					
60,0	17,6	25,1	37500	32400	25110	20340	16970	14470	12530	10990	9740	8700							
	18,9	27,0	37500	35110	27250	22110	18480	15780	13700	12040	10690	9570							
55,0	18,6	26,6	37500	34570	26820	21750	18180	15520	13460	11830	10500								
	20,0	28,6	37500	37500	29190	23710	19840	16970	14750	12990	11500								
50,0	18,8	26,9	37500	35000	27170	22040	18420	15730	13650	12000									
	20,3	29,0	37500	37500	29620	24070	20150	17240	14990	13200									
45,0	18,9	27,0	37500	35110	27250	22110	18480	15780	13700										
	20,4	29,2	37500	37500	29770	24190	20250	17330	15070										
40,0	18,9	27,0	37500	35150	27280	22130	18500	15800											
	20,4	29,2	37500	37500	29850	24260	20310	17380											
30,0	18,8	26,9	37500	34940	27120	22000													
	20,4	29,2	37500	37500	29780	24200													

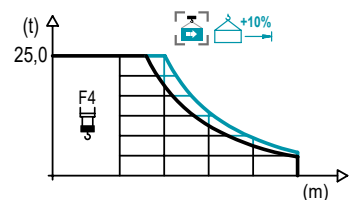


LOAD CHART

载荷曲线 / Diagrama de cargas / Diagramme de charges / Диаграмма распределения нагрузки

STF

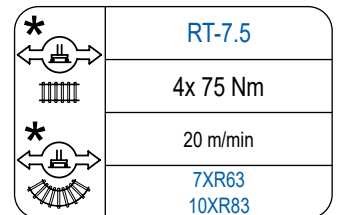
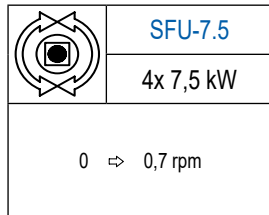
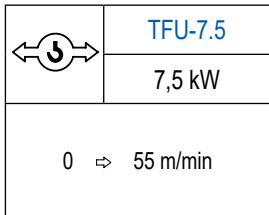
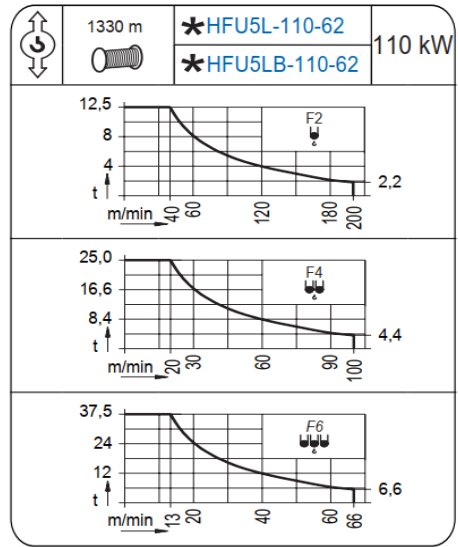
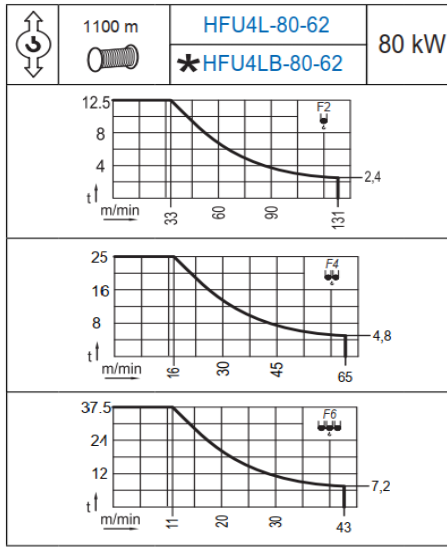
R	25,0 t		F4												↔(m) ↕(kg)	
	↕	↔	15,0	20,0	25,0	30,0	35,0	40,0	45,0	50,0	55,0	60,0	65,0	70,0		75,0
80,0	15,7	25000	18800	14440	11590	9580	8090	6940	6010	5270	4650	4120	3680	3290	2950	
	16,5	25000	20050	15430	12410	10280	8700	7480	6500	5710	5050	4490	4020	3610	3250	
75,0	16,9	25000	20600	15870	12770	10590	8970	7710	6710	5900	5230	4660	4170	3750		
	18,0	25000	22080	17040	13740	11420	9690	8350	7290	6420	5700	5100	4580	4130		
70,0	20,2	25000	19550	15820	13180	11230	9720	8520	7540	6720	6030	5450				
	21,6	25000	21140	17130	14300	12200	10580	9290	8240	7540	6630	6000				
65,0	22,8	25000	22520	18280	15280	13060	11340	9770	8860	7930	7150					
	24,5	25000	24450	19870	16640	14240	12390	10910	9710	8710	7870					
60,0	25,7	25000	20970	17580	15060	13110	11560	10300	9250							
	27,2	25000	22860	19190	16460	14360	12680	11310	10180							
55,0	27,2	25000	22370	18770	16100	14030	12390	11050								
	29,4	25000	24430	20900	17630	15390	13610	12160								
50,0	27,5	25000	22640	19000	16300	14210	12550									
	29,8	25000	24770	20820	17880	15620	13810									
45,0	27,5	25000	22700	19050	16340	14250										
	29,8	25000	24870	20900	17960	15680										
40,0	27,6	25000	22710	19060	16350											
	29,9	25000	24910	20940	17990											
30,0	27,4	25000	22550													
	29,6	25000	24810													



Valid data up to 100 m HUH. Additional heights on request / 此数据仅适用于吊钩高度100m以下，其他高度请咨询。 / Datos válidos hasta 100 m de ABG. Para alturas mayores consultar / Données valables jusqu'à 100 m HSC. Pour des au-tres hauteurs, merci de nous consulter / Допустимые данные до 100 м ВПК. Для более высоких высот консультируйтесь

MECHANISMS

机构 / Mecanismos / Mécanismes / Механизмы



Hoist / 起升机构 / Elevación / Leverage / Тип механизма (подъем)	Trolley / 变幅机构 / Carro / Chariot / Грузовая тележка	Slewing / 回转机构 / Giro / Rotation / Поворот	Travel / 行走机构 / Traslación / Translation / Verfahrbewegung / Traslazione / Ход	Operating voltage / 工作电压 / Tensión de alimentación / Tension de service / Напряжение источника питания	Required power / 需要功率 / Potencia requerida / Puissance requise / требуемая мощность
HFU4L-80-62	TFU-7.5	(4x) SFU-7.5	(4x) RT-7.5	400 V 3 ph 50 Hz	110 kVA
HFU4LB-80-62					140 kVA
HFU5L-110-62					
HFU5LB-110-62					

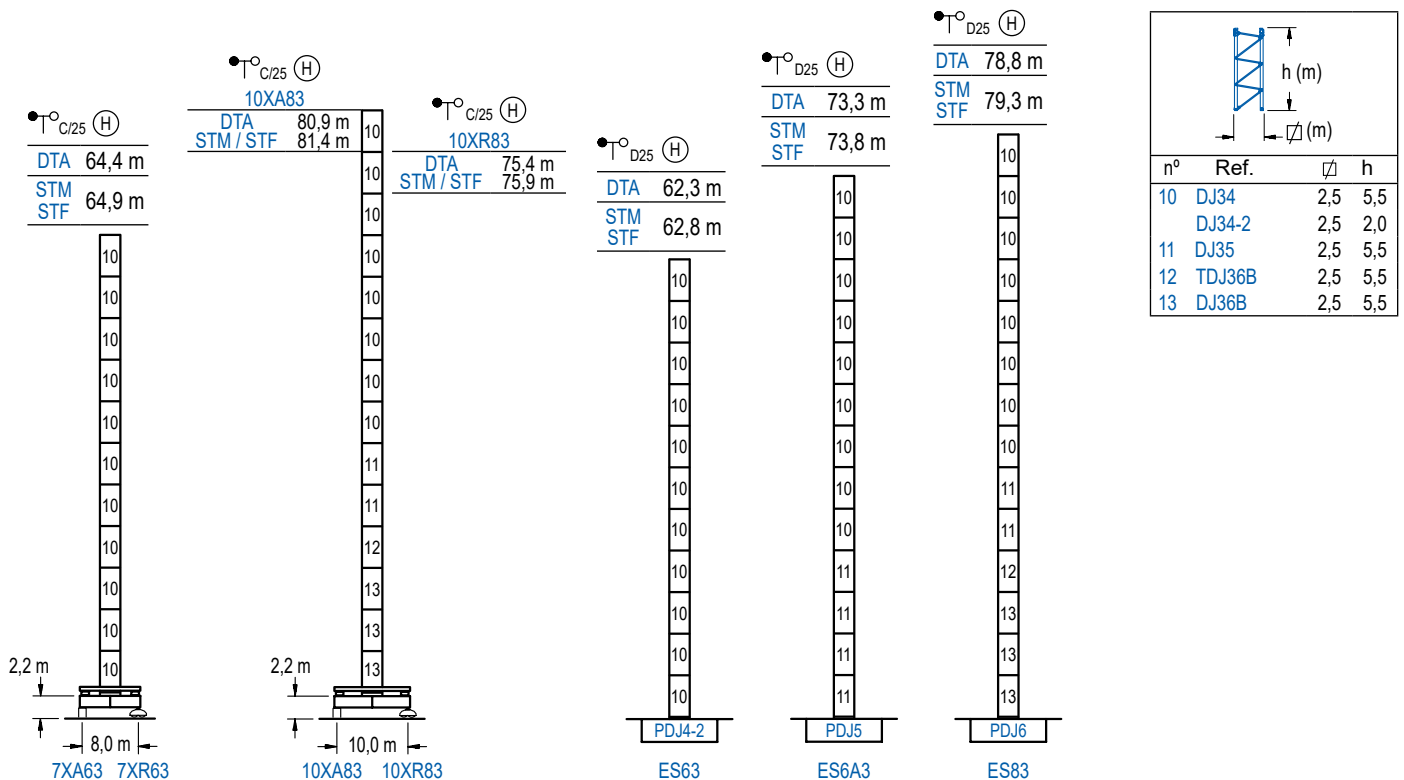
Optional / 选项
Optional / En option / Опционально

*

HEIGHTS UNDER HOOK

吊钩以下高度 / Alturas bajo gancho / Hauteurs sous crochet / Высота под крюком

∅ 2,5 m

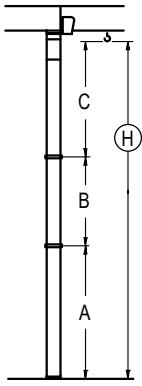


Other wind zones or additional hook heights on request / 其他风区或另外的吊钩高度请咨询 / Otras zonas de viento o alturas superiores consultar / Autres zones de vent ou des hauteurs supplémentaires sur demande / При других ветренных зонах о при большой высоте проконсультируйтесь с нами

BRACED CRANE

外附着塔机 / Grúa arriostrada / Grue à entretoisement / Наращиваемый кран

∅ 2,5 m



DTA (H) $\frac{\circ}{C/25}$	7XA63		10XA83	
A max A min	51,7 24,2		68,2 40,7	
B max B min	- 16,5	33,0 16,5	- 16,5	33,0 16,5
C max	45,7	45,7	45,7	45,7
H max	97,4	130,4	113,9	146,9

DTA (H) $\frac{\circ}{C/25}$	ES63		ES6A3		ES83	
A max A min	49,6 22,1		60,6 27,6		66,1 38,6	
B max B min	- 16,5	33,0 16,5	- 16,5	33,0 16,5	- 16,5	33,0 16,5
C max	45,7	45,7	45,7	45,7	45,7	45,7
H max	95,3	128,3	106,3	139,3	111,8	144,8

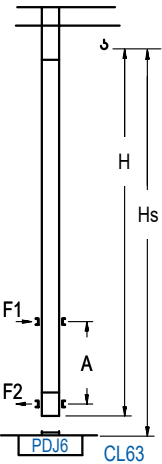
STM STF (H) $\frac{\circ}{C/25}$	7XA63		10XA83	
A max A min	51,7 24,2		68,2 40,7	
B max B min	- 16,5	38,5 16,5	- 16,5	38,5 16,5
C max	46,2	46,2	46,2	46,2
H max	103,4	130,9	114,4	147,4

STM STF (H) $\frac{\circ}{C/25}$	ES63		ES6A3		ES83	
A max A min	49,6 22,1		60,6 27,6		66,1 38,6	
B max B min	- 16,5	33,0 16,5	- 16,5	33,0 16,5	- 16,5	33,0 16,5
C max	46,2	46,2	46,2	46,2	46,2	46,2
H max	95,8	128,8	106,8	139,8	112,3	145,3

INTERNAL CLIMBING CRANE

内爬塔机 / Grúa trepadora / Grue avec cage de télescopage intérieure / Кран с самоподъемом

∅ 2,5 m



DTA (H) $\frac{\circ}{C/25}$	Hs < 400 m	
	A max (m)	A min (m)
60,5 m 6x DJ34 + 4x DJ34A + CLDJ34A-24	21,9	10,0
55,0 m 5x DJ34 + 4x DJ34A + CLDJ34A-24	19,1	9,0
49,5 m 4x DJ34 + 4x DJ34A + CLDJ34A-24	16,4	8,0

STM STF (H) $\frac{\circ}{C/25}$	Hs < 400 m	
	A max (m)	A min (m)
61,0 m 6x DJ34 + 4x DJ34A + CLDJ34A-24	21,9	10,0
55,5 m 5x DJ34 + 4x DJ34A + CLDJ34A-24	19,1	9,0
50,0 m 4x DJ34 + 4x DJ34A + CLDJ34A-24	16,4	8,0

Ref.	∅	h
DJ34	2,5	5,5
DJ34-2	2,5	2,0
DJ34A	2,5	5,5
CLDJ34A-24	2,5	3,8

2100 Series

Other wind zones or additional hook heights on request / 其他风区或另外的吊钩高度请咨询 / Otras zonas de viento o alturas superiores consultar / Autres zones de vent ou des hauteurs supplémentaires sur demande / При других ветренных зонах или при большой высоте проконсультируйтесь с нами