

2100 Series

DTA Double Trolley Automatic SR/DR. / 双小车自动单双倍率变换. / Doble Carro SR/DR Automático. / Double Chariot SM/DM Automatique.
 / Автоматическое переключение на двоянную каретку.
 STF Simple Trolley without SR/DR. / 单小车无单双倍率变换. / Simple Carro sin SR/DR. / Simple Chariot sans SM/DM.
 / Одиная каретка, без смены.

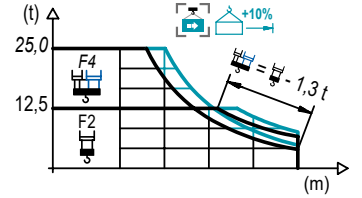
EN 14439

LOAD CHART

载荷曲线/ Diagrama de cargas /Diagramme de charges /Диаграмма распределения нагрузки

DTA

R	25,0 t		F4				F2												↔(m) ↓(kg)
	↔	↕	10,0	15,0	20,0	25,0	30,0	35,0	40,0	45,0	50,0	55,0	60,0	64,0	70,0	74,0	80,0		
80	14,0	25,0 27,5	25000	23040	16380	12500	11360	9550	8210	7180	6350	5680	5120	4740	4250	3970	3600		
	15,0	26,9 29,7		25000	17860	13670	12340	10390	8940	7820	6930	6210	5600	5190	4660	4360	3960		
74	14,1	25,1 27,7	25000	23170	16470	12570	11430	9620	8270	7230	6400	5720	5160	4780	4280	4000			
	15,1	27,1 29,9		25000	17990	13780	12440	10480	9020	7890	6990	6260	5660	5240	4710	4400			
70	17,6	31,7 35,0		25000	21540	16580	13340	12490	10780	9450	8390	7530	6820	6330	5700				
	19,0	34,3 37,9		25000	23590	18210	14680	12500	11780	10340	9200	8260	7480	6950	6270				
64	17,5	31,5 34,9		25000	21420	16480	13260	12440	10730	9410	8360	7500	6790	6300					
	18,9	34,2 37,8		25000	23480	18120	14610	12500	11750	10310	9170	8240	7460	6930					
60	21,4	38,6 42,8			25000	20860	16880	14060	12500	11840	10540	9480	8600						
	23,2	42,0 46,6			25000	22950	18600	15540	13260	12500	11570	10420	9460						
50	21,4	38,7 42,1				25000	20910	16910	14100	12500	11910	10600							
	23,3	42,2 46,9				25000	23040	18680	15600	13310	12500	11660							
40	21,8	39,1					25000	21350	17280	14410	12600								
	23,6	39,1					25000	23350	18940	15820	13860								

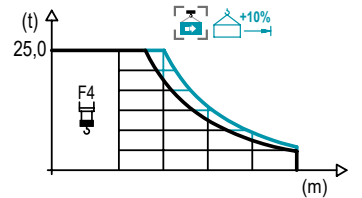


LOAD CHART

载荷曲线/ Diagrama de cargas /Diagramme de charges /Диаграмма распределения нагрузки

STF

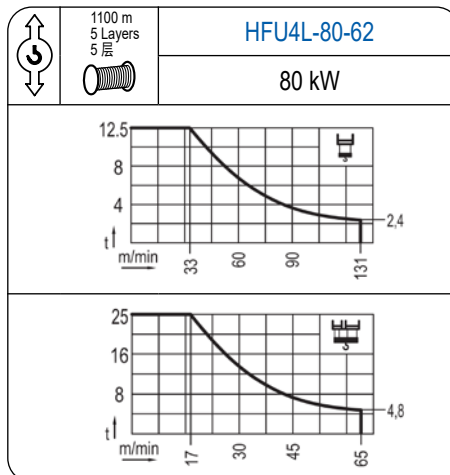
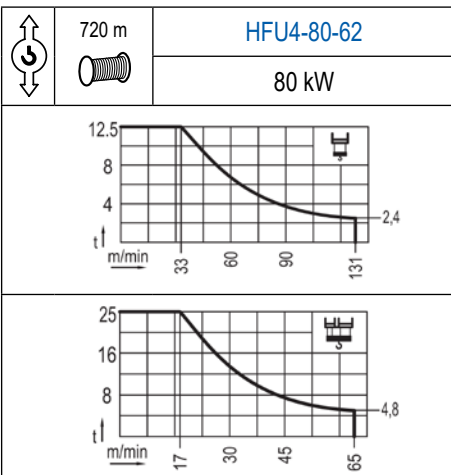
R	25,0 t	F4																↔(m) ↓(kg)
	↕	10,0	15,0	20,0	25,0	30,0	35,0	40,0	45,0	50,0	55,0	60,0	64,0	70,0	74,0	80,0		
80	14,3	25000	23740	17090	13220	10690	8900	7570	6540	5730	5060	4510	4130	3640	3370	3000		
	15,2		25000	18340	14210	11500	9600	8180	7080	6210	5500	4910	4510	3990	3690	3300		
74	14,4	25000	23910	17220	13320	10770	8970	7630	6600	5780	5110	4550	4170	3680	3400			
	15,4		25000	18530	14360	11630	9700	8270	7160	6280	5570	4970	4560	4040	3740			
70	18,1		25000	22380	17410	14150	11850	10140	8830	7780	6920	6210	5720	5100				
	19,5		25000	24240	18880	15360	12890	11050	9630	8500	7570	6810	6280	5610				
64	18,1		25000	22300	17340	14100	11810	10110	8790	7740	6890	6180	5700					
	19,4		25000	24200	18840	15340	12860	11030	9610	8480	7560	6790	6270					
60	22,1			25000	21810	17790	14960	12850	11220	9930	8880	8000						
	23,9			25000	23780	19420	16350	14060	12300	10890	9750	8800						
50	22,2				25000	21950	17910	15060	12940	11300	10000							
	24,1				25000	24000	19600	16500	14200	12420	11000							
40	22,6					25000	22380	18260	15360	13200								
	24,6					25000	24520	20040	16870	14520								



Valid data up to 100 m HUH. Additional heights on request /此数据仅适用于吊钩高度100m以下，其他高度请咨询。/ Datos válidos hasta 100 m de ABG. Para alturas mayoresconsultar/ Données valables jusqu'à 100 m HSC. Pour des au-tres hauteurs, merci de nous consulter/Допустимые данные до 100 м ВПК. Для более высоких высотконсультируйтесь

MECHANISMS

机构 / Mecanismos / Mécanismes / Механизмы



For mechanisms with high drum capacity, request loads. / 使用大容量机构，起升载荷需考虑扣除钢丝绳的重量。/ Para mecanismos de alta capacidad de cable consultar cargas. / Pour des mécanismes avec une grande capacité de câble il faut consulter. / Проконсультируйтесь о нагрузках при механизмах с большей вместимостью кабеля.

MECHANISMS

机构 / Mecanismos / Mécanismes / Механизмы

	TFU-7.5
	7,5 kW
0 ⇔ 78 m/min	

	SFU-7.5
	4x 7,5 kW
0 ⇔ 0,7 rpm	

	RT-7.5
	2x 75 Nm
	20 m/min
	5XR73

	RT-7.5
	4x 75 Nm
	20 m/min
	7XR63 10XR83

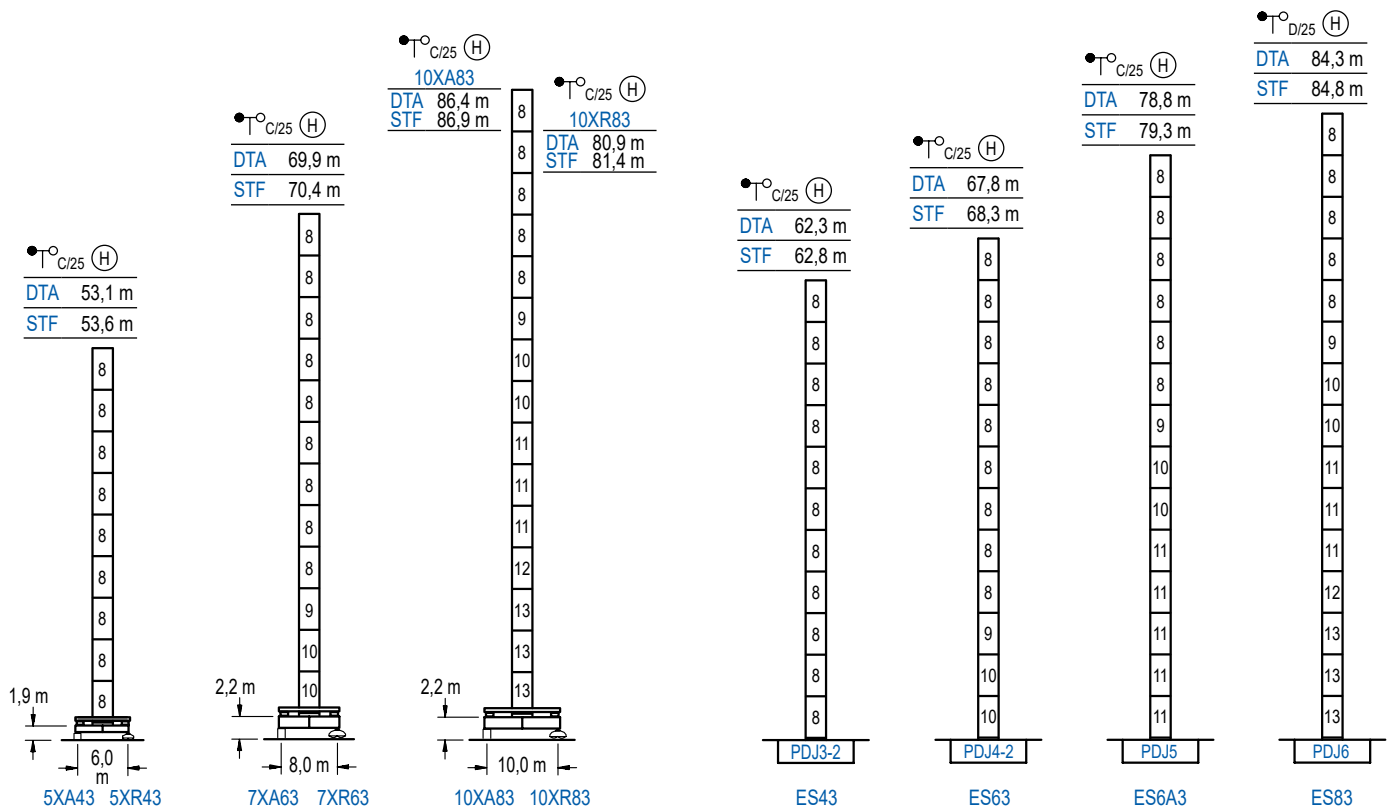
Hoist / 起升机构 / Elevación / Levage / Тип механизма (подъем)	Trolley / 变幅机构 / Carro / Chariot / Грузовая тележка	Slewing / 回转机构 / Giro / Rotation / Поворот	Travel / 行走机构 / Traslación / Translation / Verfahrbewegung / Traslazione / Ход	Operating voltage / 工作电压 / Tensión de alimentación / Tension de service / Напряжение источника питания	Required power / 需要功率 / Potencia requerida / Puissance requise / требуемая мощность
HFU4-80-62	TFU-7.5	(4x) SFU-7.5	(2x) RT-7.5	400 V 3 ph 50 Hz	110 kVA
HFU4L-80-62			(4x) RT-7.5		110 kVA

Optional / 选项 / Opcional / En option / Опционально
*

HEIGHTS UNDER HOOK

吊钩以下高度 / Alturas bajo gancho / Hauteurs sous crochet / Высота под крюком

∅ 2,5 m



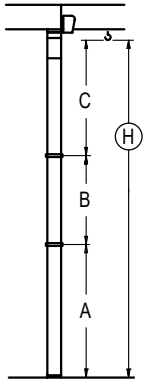
n°	Ref.	∇	h	n°	Ref.	∇	h
8	DJ33	2,5	5,5	11	DJ35	2,5	5,5
9	TDJ34	2,5	5,5	12	TDJ36B	2,5	5,5
10	DJ34	2,5	5,5	13	DJ36B	2,5	5,5
1x DJ33 = 1x DJ33M							

Other wind zones or additional hook heights on request / 其他风区或另外的吊钩高度请咨询 / Otras zonas de viento o alturas superiores consultar / Autres zones de vent ou des hauteurs supplémentaires sur demande / При других ветренных зонах о при большой высоте проконсультируйтесь с нами

BRACED CRANE

外附着塔机 / Grúa arriostrada / Grue à entretoisement / Нарациваемый кран

∅ 2,5 m



DTA (H) $\frac{\circ}{C/25}$	5XA43		7XA63		10XA83	
A max	40,4		57,2		73,7	
A min	23,9		24,2		62,7	
B max	-	33,0	-	33,0	-	33,0
B min	-	16,5	-	16,5	-	16,5
C max	51,2	45,7	45,7	45,7	45,7	45,7
H max	91,6	119,1	102,9	135,9	119,4	152,4

DTA (H) $\frac{\circ}{C/25}$	ES43		ES63		ES6A3		ES83	
A max	49,6		55,1		66,1		71,6	
A min	22,1		22,1		44,1		60,6	
B max	-	33,0	-	33,0	-	33,0	-	33,0
B min	-	16,5	-	16,5	-	16,5	-	16,5
C max	45,7	45,7	45,7	45,7	45,7	45,7	45,7	45,7
H max	95,3	128,3	100,8	133,8	111,8	144,8	117,3	150,3

STF (H) $\frac{\circ}{C/25}$	5XA43		7XA63		10XA83	
A max	40,4		57,2		73,7	
A min	23,9		24,2		62,7	
B max	-	33,0	-	33,0	-	33,0
B min	-	16,5	-	16,5	-	16,5
C max	51,7	46,2	46,2	46,2	46,2	46,2
H max	92,1	119,6	103,4	136,4	119,9	152,9

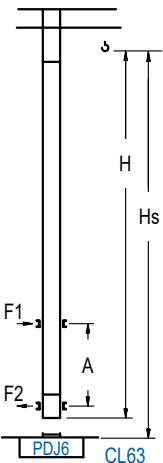
STF (H) $\frac{\circ}{C/25}$	ES43		ES63		ES6A3		ES83	
A max	49,6		55,1		66,1		71,6	
A min	22,1		22,1		44,1		60,6	
B max	-	33,0	-	33,0	-	33,0	-	33,0
B min	-	16,5	-	16,5	-	16,5	-	16,5
C max	46,2	46,2	46,2	46,2	46,2	46,2	46,2	46,2
H max	95,8	128,8	101,3	134,3	112,3	145,3	117,8	150,8

2100 Series

INTERNAL CLIMBING CRANE

内爬塔机 / Grúa trepadora / Grue avec cage de télescopage intérieure / Кран с самоподъемом

∅ 2,5 m



DTA (H) $\frac{\circ}{C/25}$	Hs < 400 m	
	A max (m)	A min (m)
60,5 m 5x DJ33 + TDJ34 + 4x DJ34A + CLDJ34A-24	21,9	10,0
55,0 m 4x DJ33 + TDJ34 + 4x DJ34A + CLDJ34A-24	19,1	8,0
49,5 m 3x DJ33 + TDJ34 + 4x DJ34A + CLDJ34A-24	16,4	8,0

STF (H) $\frac{\circ}{C/25}$	Hs < 400 m	
	A max (m)	A min (m)
61,0 m 5x DJ33 + TDJ34 + 4x DJ34A + CLDJ34A-24	21,9	10,0
55,5 m 4x DJ33 + TDJ34 + 4x DJ34A + CLDJ34A-24	19,1	8,0
50,0 m 3x DJ33 + TDJ34 + 4x DJ34A + CLDJ34A-24	16,4	8,0

Ref.	∅	h
DJ33	2,5	5,5
TDJ34	2,5	5,5
DJ34A	2,5	5,5
CLDJ34A-24	2,5	3,8
1x DJ33 = 1x DJ33M		

Other wind zones or additional hook heights on request / 其他风区或另外的吊钩高度请咨询 / Otras zonas de viento alturas superiores consultar / Autres zones de vent ou des hauteurs supplémentaires sur demande / При других ветренных зонах о при большой высоте проконсультируйтесь с нами