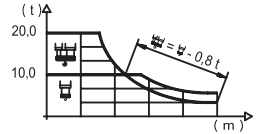


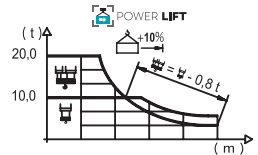
Load Chart / 载荷曲线

R (m)	HUU										HU									
80	14,3 20000	18 15390	20 13620	22 12190	25 10000	27,9 10000	30 9220	32 8580	35 7770	38 7090	40 6700	45 5870	50 5210	55 4670	60 4220	64 3920	70 3520	74 3300	80,0 3000	m kg
74		17,4 20000	20 17050	22 15290	25 13200	28 11580	30 10680	31,7 10000	34,1 10000	38 8880	40 8390	45 7370	50 6550	55 5890	60 5340	64 4960	70 4480	74 4200	m kg	
70			19,0 20000	22 16980	25 14680	28 12890	30 11900	32 11040	34,8 10000	37,5 10000	40 9180	45 8180	50 7290	55 6560	60 5950	64 5530	70,0 5000	m kg		
64				20,4 20000	22 18340	25 15870	28 13950	30 12890	32 11970	35 10790	37,4 10000	40,3 10000	45 8850	50 7890	55 7100	60 6450	64,0 6000	m kg		
60					21,9 20000	25 17190	28 15130	30 13980	32 12990	35 11720	38 10660	40,1 10000	43,3 10000	50 8550	55 7700	60,0 7000	m kg			
50						23,7 20000	25 18850	28 16600	30 15350	32 14270	35 12890	38 11730	43,6 10000	47,2 10000	50,0 9400	m kg				
40							24,7 20000	28 17350	30 16060	32 14930	35 13490	38 12280	39,3 11800	m kg						



Load Chart Powerlift / 载荷曲线 Powerlift

R (m)	HUU										HU									
80	15,4 20000	18 16780	20 14860	22 13310	25 11470	28,1 10000	30,1 10000	32 9350	35 8470	38 7730	40 7300	45 6410	50 5690	55 5110	60 4620	64 4290	70 3870	74 3620	80,0 3300	m kg
74		18,8 20000	20 18650	22 16740	25 14470	28 12700	30 11730	32 10880	34,4 10000	37,0 10000	40 9180	45 8060	50 7180	55 6460	60 5860	64 5450	70 4920	74 4620	m kg	
70			20,6 20000	22 18600	25 16100	28 14160	30 13080	32 12150	35 10950	37,8 10000	40,7 10000	45 8970	50 7990	55 7200	60 6540	64 6080	70,0 5500	m kg		
64				22,1 20000	25 17430	28 15330	30 14180	32 13170	35 11890	38 10810	40,6 10000	43,8 10000	50 8660	55 7800	60 7090	64,0 6600	m kg			
60					23,8 20000	25 18900	28 16640	30 15400	32 14310	35 12920	38 11760	43,7 10000	47,2 10000	50 9400	55 8470	60,0 7700	m kg			
50						25,7 20000	28 18160	30 16800	32 15630	35 14130	38 12870	40 12140	47,3 10000	50,0 10000	m kg					
40							26,8 20000	28 19030	30 17620	32 16390	35 14820	38 13500	39,3 12980	m kg						

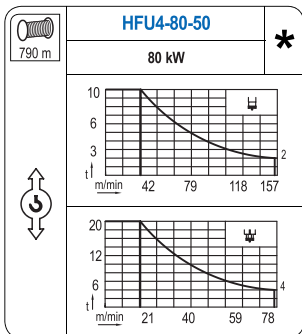


Valid data up to 100 m HUU. Additional heights on request.  
此数据仅适用于吊钩高度100m以下，其他高度请咨询。

Mechanisms / 机构

**HFU4-50-50**

50 kW



For mechanisms with high drum capacity, request wirerope loads deduction.  
使用大容量机构，起升载荷需考虑扣除钢丝绳的重量。

	<b>TFU-7.5</b>
	7,5 kw
0 ⇔ 94 m/min	

	<b>SFU-7.5</b>
	4x 7,5 kw
0 ⇔ 0,7 rpm	

	<b>RT-7.5</b>	<b>RT-7.5</b>
	2x 75 Nm	4x 75 Nm
20 m/min		
	5XR73	7XR63 10XR83

	<b>RT-7.5VC</b>	<b>RT-7.5VC</b>
	2x 75 Nm	4x 75 Nm
20 m/min		
	5XR73	7XR63 10XR83

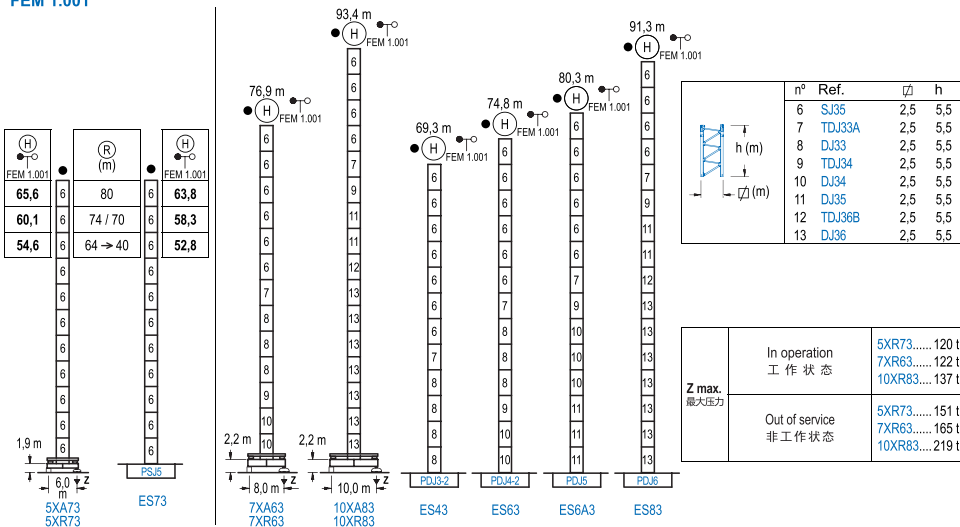
POWER / 功率				Operating voltage / 工作电压	Required power 需要功率
Hoist / 起升机构	Trolley / 变幅机构	Slewing / 回转机构	Travel / 行走机构		
HFU4-50-50	TFU-7.5	(4x) SFU-7.5	(2x) RT-7.5	400 V	160 kVA
HFU4-80-50			(4x) RT-7.5	3ph 50 Hz	220 kVA

Optional 选项
*

Heights Under Hook / 吊钩以下高度

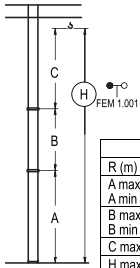
∅ 2.5 m

FEM 1.001



Other wind zones or additional hook heights on request  
其他风区或另外的吊钩高度请咨询

FEM 1.001

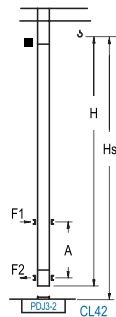


	5XA73				7XA63		10XA83	
R (m)	80	74 / 70	64 → 40	80 → 40	80 → 40	80 → 40	80 → 40	
A max	51,4	45,9	40,4	62,7	62,7	79,2	79,2	
A min	23,6	23,6	29,4	35,2	35,2	62,7	62,7	
B max	-	33,0	-	33,0	-	33,0	33,0	
B min	-	22,0	-	22,0	-	22,0	22,0	
C max	47,2	47,2	47,2	47,2	47,2	47,2	47,2	
C min	47,2	47,2	47,2	47,2	47,2	47,2	47,2	
H max	98,6	131,6	93,1	126,1	87,6	120,6	109,9	
H min	142,9	126,4	159,4					

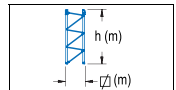
	ES73			ES43	ES63	ES6A3	ES83
R (m)	80	74 / 70	64 → 40	80 → 40	80 → 40	80 → 40	80 → 40
A max	49,6	44,1	38,6	55,1	60,6	66,1	77,1
A min	27,6	27,6	27,6	27,6	33,1	38,6	60,6
B max	-	33,0	-	33,0	-	33,0	33,0
B min	-	22,0	-	22,0	-	22,0	22,0
C max	47,2	47,2	47,2	47,2	47,2	47,2	47,2
C min	47,2	47,2	47,2	47,2	47,2	47,2	47,2
H max	96,8	129,8	91,3	124,3	85,8	118,8	102,3
H min	135,3	107,8	140,8	113,3	146,3	124,3	157,3

Other wind zones or additional hook heights on request  
其他风区或另外的吊钩高度请咨询

FEM 1.001



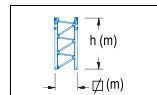
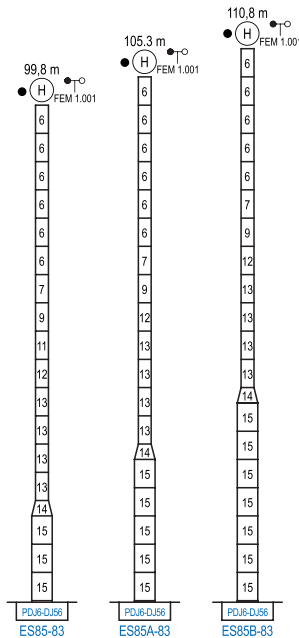
H	Hs < 400 m	
	A max (m)	A min (m)
49,9 m	19,6	9,0
44,4 m	16,8	8,0
38,9 m	14,1	7,0



n°	Ref.	∅	h
3	DJ23	2,0	5,5
4	DJ23A	2,0	5,5
18	CLDJ23A-12	2,0	3,4

Special Heights / 特殊高度

FEM 1.001



n°	Ref.	∅	h
6	SJ35	2,5	5,5
7	TDJ33A	2,5	5,5
8	DJ33	2,5	5,5
9	TDJ34	2,5	5,5
10	DJ34	2,5	5,5
11	DJ35	2,5	5,5
12	TDJ36B	2,5	5,5
13	DJ36	2,5	5,5
14	TDJ56DJ36	4,0	3,0
15	DJ56	4,0	5,5

Other wind zones or additional hook heights on request  
其他风区或另外的吊钩高度请咨询