

- (1) Maximum counterweight 68,8 t
最大平衡重68,8t
- (2) Concrete counterweight block 2,0 m
Steel counterweight block 0,6 m
混凝土配重 2,0m
铁配重块 0,6m

Rmax	40,0	45,0	50,0	50,0	m
DTA F8-F4	26100	21700	18200	21600	kg
	28710	23870	20020	23760	kg
Rmax	39,4	44,4	49,4	49,4	m
STF F8	26600	20100	16600	20000	kg
	29260	22110	18260	22000	kg

Tower configurations see
塔机的组合参见

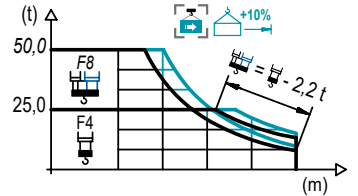
[CM-DS-202209-506](#)

LOAD CHART

载荷曲线 / Diagrama de cargas / Diagramme de charges / Диаграмма распределения нагрузки

(DTA)

R	50,0 t F4	25,0 t			F8					40,0	45,0	50,0	↔(m) ↓(kg)
		F4	F4	F4	15,0	20,0	25,0	30,0	35,0				
R _{CTU} 17,1 m	50,0	22,3	39,8	43,9		50000	43620	35160	29240	25000	24320	21600	
		24,2	43,4	47,8		50000	48020	38780	32320	27550	25000	23760	
R _{CTU} 15,1 m	50,0	19,3	34,3	37,8	50000	47890	36690	29460	25000	23450	20520	18200	
		20,9	37,3	41,1		50000	40400	32510	26990	25000	22550	20020	
R _{CTU} 15,1 m	45,0	20,2	36,0	39,7		50000	38760	31160	25850	24780	21700		
		21,9	39,1	43,2		50000	42710	34410	28610	25000	23870		
R _{CTU} 15,1 m	40,0	22,6	39,1			50000	44460	35850	29830	26100			
		24,4	39,1			50000	48650	39300	32760	28710			

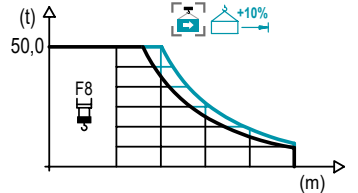


LOAD CHART

载荷曲线 / Diagrama de cargas / Diagramme de charges / Диаграмма распределения нагрузки

(STF)

R	50,0 t F4	15,0		20		25		30		35		39,4		44,4		49,4		↔(m) ↓(kg)
		F4	F4	F4	F4	F4	F4	F4	F4	F4	F4	F4	F4	F4				
R _{CTU} 17,1 m	49,4	22,7			50000	44760	36200	30210	26260	22760	20000							
		24,5			50000	48860	39570	33080	28790	25000	22000							
R _{CTU} 15,1 m	49,4	19,7	50000	49130	37780	30460	25340	21960	18960	16600								
		21,2		50000	41190	33260	27720	24060	20820	18260								
R _{CTU} 15,1 m	44,4	20,6		50000	39870	32170	26800	23240	20100									
		22,2		50000	43560	35210	29370	25520	22110									
R _{CTU} 15,1 m	39,4	23,0		50000	45300	36650	30600	26600										
		24,8		50000	49610	40190	33610	29260										



2100 Series

Valid data up to 100 m HUH. Additional heights on request / 此数据仅适用于吊钩高度100m以下，其他高度请咨询。 / Datos válidos hasta 100 m de ABG. Para alturas mayores consultar / Données valables jusqu'à 100 m HSC. Pour des au-tres hauteurs, merci de nous consulter / Допустимые данные до 100 м ВПК. Для более высоких высот проконсультируйтесь