

1600 Series

DTA H F4 = F2
STM H F4 = F2

DTA Double Trolley Automatic SR/DR. / 双小车自动单双倍率变换. / Doble Carro SR/DR Automático. / Double Chariot SM/DM Automatique.
/ Автоматическое переключение на двоянную каретку.
STM Simple Trolley Manual SR/DR. / 单小车手动单双倍率变换. / Simple Carro SR/DR Manual. / Simple Chariot SM/DM Manuel. / Механическое (ручное) переключение на одинарную каретку.

EN 14439

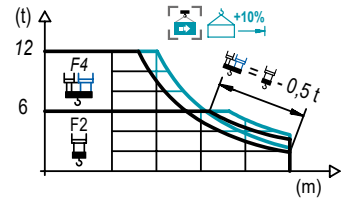


LOAD CHART

载荷曲线 / Diagrama de cargas / Diagramme de charges / Диаграмма распределения нагрузки

DTA

R	12 t	6 t	F4						F2											↔(m) ↕(kg)
	↕	↕ ↔	15,0	17,0	20,0	22,0	25,0	27,0	30,0	32,0	35,0	40,0	45,0	50,0	55,0	60,0	65,0	70,0		
70,0	15,4	27,5 29,1	12000	10650	8790	7850	6730	6130	5810	5400	4880	4190	3660	3230	2890	2600	2360	2150		
	16,5	29,5 31,4	12000	11570	9570	8550	7340	6690	6000	5880	5320	4570	3990	3540	3160	2850	2590	2360		
65,0	16,7	30,5 32,5	12000	11970	9910	8860	7610	6940	6110	6000	5520	4750	4160	3680	3290	2970	2700			
	18,3	32,9 35,2	12000	10810	9670	8320	7600	6700	6200	6000	5200	4550	4030	3610	3260	2970				
60,0	18,8	33,7 33,9	12000	11190	10020	8630	7880	6950	6430	6000	5400	4730	4200	3760	3400					
	20,3	36,7 39,5	12000	10960	9460	8640	7640	6700	6200	6000	5200	4550	4030	3610	3260	2970				
55,0	20,6	37,1 40,1	12000	11100	9580	8750	7730	7160	6440	6000	5270	4680	4200							
	22,3	40,2 43,5	12000	10510	9620	8510	7890	7100	6040	6000	5270	4680	4200							
50,0	23,2	41,9 45,5	12000	11000	10060	8910	8260	7440	6340	6000	5400									
	25,2	45,6 49,6	12000	11070	9810	9110	8210	7010	6090	6000	5400									
45,0	25,2	44,4	12000	11080	9820	9120	8210	7020	6200											
	27,2	44,4	12000	10750	9980	9000	7710	6820												
40,0	25,6	39,4	12000	11300	10020	9300	8380	7300												
	27,8	39,4	12000	10980	10200	9210	8030													
35,0	25,5	34,4	12000	11230	9950	9240	8500													
	27,6	34,4	12000	10930	10150	9350														

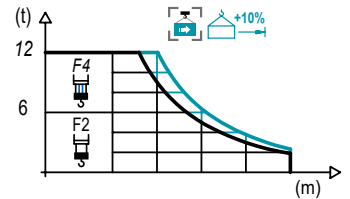


LOAD CHART

载荷曲线 / Diagrama de cargas / Diagramme de charges / Диаграмма распределения нагрузки

STM

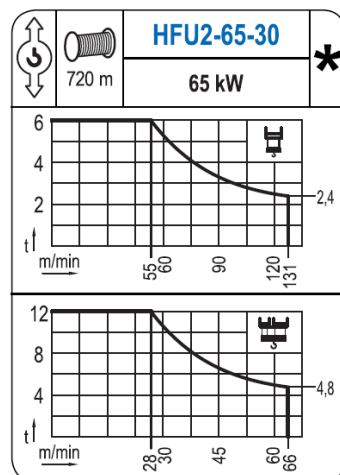
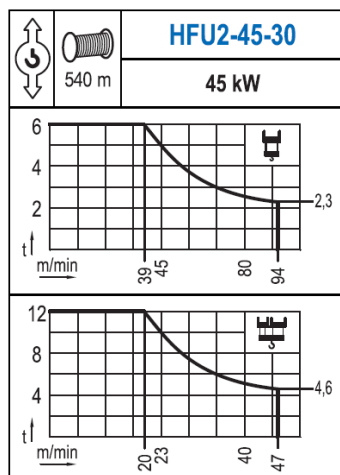
R	12 t	6 t	F4						F2											↔(m) ↕(kg)
	↕	↕ ↔	15,0	17,0	20,0	22,0	25,0	27,0	30,0	32,0	35,0	40,0	45,0	50,0	55,0	60,0	65,0	70,0		
70,0	15,3	28,2	12000	10680	8880	7970	6890	6300	5580	5180	4660	3970	3440	3020	2680	2400	2160	1950		
	16,4	30,2	12000	11520	9590	8610	7450	6820	6040	5610	5060	4320	3750	3300	2930	2620	2370	2140		
65,0	17,1	31,5	12000	10040	9020	7800	7150	6340	5890	5310	4540	3950	3470	3090	2770	2500				
	18,3	33,9	12000	10880	9780	8470	7770	6890	6400	5780	4950	4310	3800	3380	3040	2750				
60,0	19,1	35,3	12000	11380	10230	8860	8130	7220	6710	6060	5190	4520	3990	3560	3200					
	20,6	38,1	12000	11130	9650	8860	7870	7320	6610	6060	5680	4950	4380	3910	3520					
55,0	20,9	38,8	12000	11360	9860	9040	8040	7480	6760	5800	5060	4480	4000							
	22,7	42,1	12000	10760	9880	8780	8170	7390	6360	5560	4920	4400								
50,0	23,7	44,1	12000	11330	10410	9260	8620	7800	6710	5870	5200									
	25,7	48,0	12000	11390	10140	9440	8550	7360	6450	5720										
45,0	25,9	44,1	12000	11480	10220	9510	8610	7420	6500											
	28,2	48,0	12000	11200	10440	9460	8150	7150												
40,0	26,5	44,1	12000	11740	10460	9740	8820	7600												
	28,8	48,0	12000	11480	10700	9690	8360													
35,0	26,4	44,1	12000	11720	10440	9720	8800													
	28,8	48,0	12000	11470	10680	9680														



Valid data up to 100 m HUH. Additional heights on request / 此数据仅适用于吊钩高度100m以下，其他高度请咨询。 / Datos válidos hasta 100 m de ABG. Para alturas mayores consultar / Données valables jusqu'à 100 m HSC. Pour des au-tres hauteurs, merci de nous consulter / Допустимые данные до 100 м ВПК. Для более высоких высот проконсультируйтесь

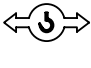
MECHANISMS

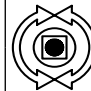
机构 / Mecanismos / Mécanismes / Механизмы

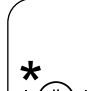


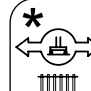
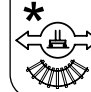
MECHANISMS

机构 / Mecanismos / Mécanismes / Механизмы

	TFU-7.5
	7,5 kW
0 ⇔ 94 m/min	

	SFU-7.5
	2x 7,5 kW
0 ⇔ 0,7 rpm	

	RT-7.5
	2x 75 Nm
	20 m/min
	3XR52

	RT-7.5
	2x 75 Nm
	20 m/min
	5XR72

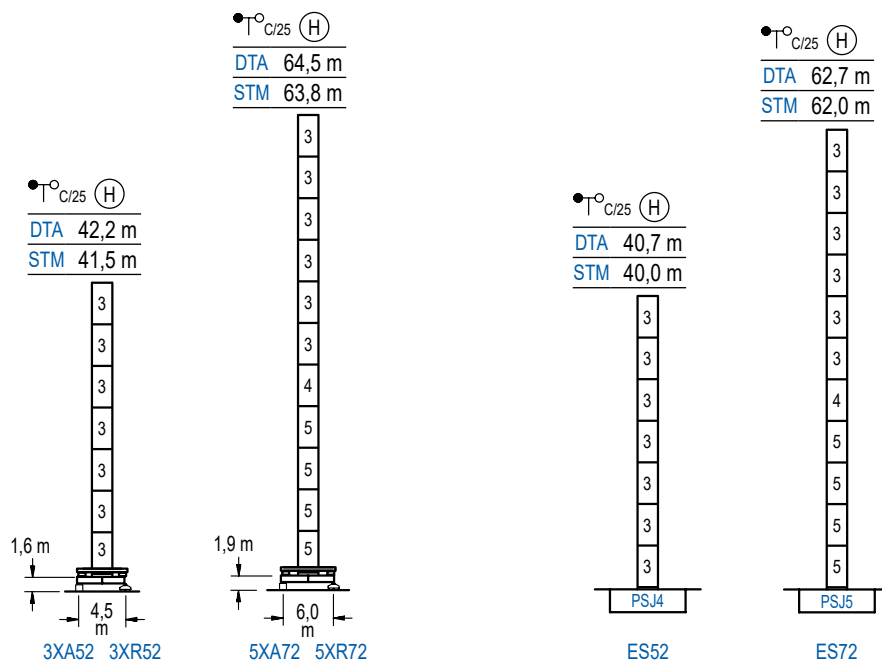
Hoist / 起升机构 / Elevación / Levage / Тип механизма (подъем)	Trolley / 变幅机构 / Carro / Chariot / Грузовая тележка	Slewing / 回转机构 / Giro / Rotation / Поворот	Travel / 行走机构 / Traslación / Translation / Verfahrbewegung / Traslazione / Ход	Operating voltage / 工作电压 / Tensión de alimentación / Tension de service / Напряжение источника питания	Required power / 需要功率 / Potencia requerida / Puissance requise / требуемая мощность
HFU2-45-30	TFU-7.5	(2x) SFU-7.5	(2x) RT-7.5	400 V 3 ph 50 Hz	63 kVA
HFU2-65-30					83 kVA

Optional / 选项 / Opcional / En option / Опционально
*

HEIGHTS UNDER HOOK

吊钩以下高度 / Alturas bajo gancho / Hauteurs sous crochet / Высота под крюком

∅ 2,0 m



n°	Ref.	∅	h
3	SJ24	2,0	5,5
4	TSJ25	2,0	5,5
5	SJ25	2,0	5,5

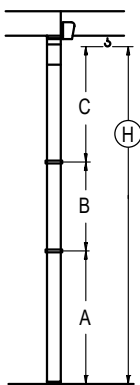
1x SJ25 = 1x SJ25M

1600 Series

BRACED CRANE

外附着塔机 / Grúa arriostrada / Grue à entretoisement / Нарастиваемый кран

∅ 2,0 m



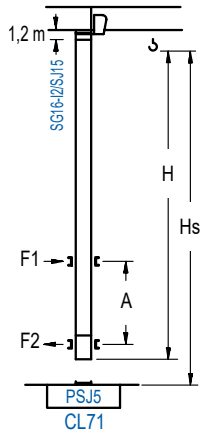
DTA (H) $\frac{\circ}{C/25}$	3XA52	5XA72
A max	29,1	51,4
A min	23,6	29,4
B max	-	22,0
B min	-	16,5
C max	35,1	35,1
H max	64,2	86,2

STM (H) $\frac{\circ}{C/25}$	3XA52	5XA72
A max	29,1	51,4
A min	23,6	29,4
B max	-	22,0
B min	-	16,5
C max	34,4	34,4
H max	63,5	85,5

DTA (H) $\frac{\circ}{C/25}$	ES52	ES72
A max	27,6	49,6
A min	22,1	27,6
B max	-	22,0
B min	-	16,5
C max	35,1	35,1
H max	62,7	84,7

STM (H) $\frac{\circ}{C/25}$	ES52	ES72
A max	27,6	49,6
A min	22,1	27,6
B max	-	22,0
B min	-	16,5
C max	34,4	34,4
H max	62,0	84,0

Other wind zones or additional hookheights on request/其他风区或另外的吊钩高度请咨询 /Otras zonas de vientooalturas superiores consultar /Autreszones de vent ou des hauteurs supplémentaires sur demande/ Придругих ветренных зонах о при большой высоте проконсультируйтесь с нами



DTA (H) C/25	Hs < 400 m	
	A max (m)	A min (m)
40,8 m 7x SJ15 + CLSJ15-08	16,8	9,0
35,3 m 6x SJ15 + CLSJ15-08	14,1	8,0
29,8 m 5x SJ15 + CLSJ15-08	11,4	8,0

STM (H) C/25	Hs < 400 m	
	A max (m)	A min (m)
40,1 m 7x SJ15 + CLSJ15-08	16,8	9,0
34,6 m 6x SJ15 + CLSJ15-08	14,1	8,0
29,1 m 5x SJ15 + CLSJ15-08	11,4	8,0

Ref.	∅	h
SJ15	1,6	5,5
CLSJ15-08	1,6	3,1
1x SJ15 = 1x SJ15M		

Other wind zones or additional hookheights on request/其他风区或另外的吊钩高度请咨询 /Otras zonas de viento a alturas superiores consultar /Autres zones de vent ou des hauteurs supplémentaires sur demande/ При других ветренных зонах о при большой высоте проконсультируйтесь с нами

1600 Series