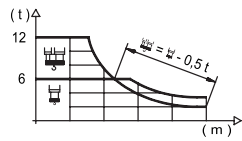


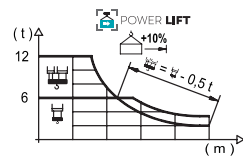
Load Chart / 载荷曲线

R (m)	HUUH										HU																																				
70	15,1	20	22	26	27,2	29,0	32	35	37	40	42	45	47	50	52	55	57	60	62	65	67	70	12000	8650	7730	6330	6000	6000	5370	4860	4560	4170	3940	3640	3460	3220	3080	2880	2760	2600	2500	2360	2270	2150	kg		
65	16,7	20	22	26	28	30,2	32,4	35	37	40	42	45	47	50	52	55	57	60	62	65	65	65	12000	9770	8750	7180	6580	6000	6000	5500	5170	4740	4480	4140	3940	3670	3510	3290	3150	2970	2860	2700	2700	kg			
60	18,6	20	22	26	28	30	33,7	36,3	37	40	42	45	47	50	52	55	57	60	62	65	60	60	12000	11070	9920	8170	7490	6900	6000	6000	5880	5390	5100	4720	4500	4190	4010	3760	3610	3400	3400	3400	kg				
55	20,4	22	26	28	30	32	35	37,0	40,0	42	45	47	50	52	55	55	55	55	55	55	55	55	55	12000	11020	9090	8340	7700	7140	6420	6000	6000	5680	5260	5010	4680	4480	4200	4200	4200	4200	4200	4200	4200	4200	kg	
50	23,1	26	28	30	32	35	37	40	41,9	45,5	47	50	52	55	55	55	55	55	55	55	55	55	55	12000	10470	9620	8890	8250	7430	6960	6350	6000	6000	5780	5400	5400	5400	5400	5400	5400	5400	5400	5400	5400	5400	5400	kg
45	25,1	28	30	32	35	37	40	42	44,5	44,5	47	50	52	55	55	55	55	55	55	55	55	55	55	12000	10610	9810	9110	8220	7710	7030	6640	6200	6200	6200	6200	6200	6200	6200	6200	6200	6200	6200	6200	6200	6200	6200	kg
40	25,6	28	30	32	35	37	39,5	39,5	40	42	45	47	50	52	55	55	55	55	55	55	55	55	55	12000	10840	10030	9310	8400	7880	7300	7300	7300	7300	7300	7300	7300	7300	7300	7300	7300	7300	7300	7300	7300	7300	7300	kg
35	25,5	28	30	32	34,5	34,5	34,5	34,5	34,5	34,5	34,5	34,5	34,5	34,5	34,5	34,5	34,5	34,5	34,5	34,5	34,5	34,5	34,5	12000	10790	9980	9270	8500	8500	8500	8500	8500	8500	8500	8500	8500	8500	8500	8500	8500	8500	8500	8500	8500	8500	8500	kg



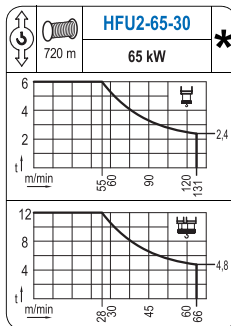
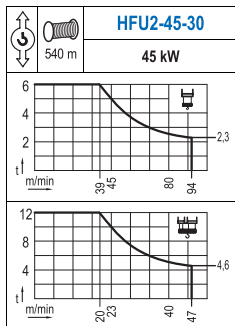
Load Chart Powerlift / 载荷曲线 Powerlift

R (m)	HUUH										HU																																						
70	15,9	20	22	25	27	28,7	31,2	35	37	40	42	45	47	50	52	55	57	60	62	65	67	70	12000	9220	8250	7090	6470	6000	6000	5280	4960	4540	4300	3970	3780	3520	3360	3150	3020	2840	2730	2580	2490	2360	kg				
65	17,8	20	22	25	27	30	32,2	35,1	37	40	42	45	47	50	52	55	57	60	62	65	65	65	12000	10500	9410	8110	7410	6530	6000	6000	5650	5180	4900	4540	4320	4020	3850	3610	3460	3260	3140	2970	2970	kg					
60	19,9	22	25	27	30	32	35	36,1	39,4	42	45	47	50	52	55	57	60	60	60	60	60	60	60	12000	10730	9260	8470	7490	6940	6240	6000	6000	5590	5180	4930	4600	4400	4130	3970	3740	3740	3740	3740	3740	3740	3740	kg		
55	21,9	25	27	30	32	35	37,0	39,8	43,5	45	47	50	52	55	55	55	55	55	55	55	55	55	55	12000	10340	9460	8380	7770	7000	6550	6000	6000	5780	5510	5140	4920	4620	4620	4620	4620	4620	4620	4620	4620	4620	4620	kg		
50	24,9	27	30	32	35	37	40	42	45,3	49,6	50	50	50	50	50	50	50	50	50	50	50	50	50	50	12000	10940	9700	9010	8130	7620	6960	6560	6000	6000	5940	5940	5940	5940	5940	5940	5940	5940	5940	5940	5940	5940	5940	5940	kg
45	27,2	30	32	35	37	40	42	44,5	44,5	47	50	52	55	55	55	55	55	55	55	55	55	55	55	12000	10740	9980	9010	8460	7730	7300	6820	6820	6820	6820	6820	6820	6820	6820	6820	6820	6820	6820	6820	6820	6820	6820	kg		
40	27,8	30	32	35	37	39,5	39,5	40	42	45	47	50	52	55	55	55	55	55	55	55	55	55	55	12000	10990	10220	9230	8660	8030	8030	8030	8030	8030	8030	8030	8030	8030	8030	8030	8030	8030	8030	8030	8030	8030	8030	kg		
35	27,7	30	32	34,5	34,5	34,5	34,5	34,5	34,5	34,5	34,5	34,5	34,5	34,5	34,5	34,5	34,5	34,5	34,5	34,5	34,5	34,5	34,5	12000	10960	10190	9350	9350	9350	9350	9350	9350	9350	9350	9350	9350	9350	9350	9350	9350	9350	9350	9350	9350	kg				



Valid data up to 100 m HUH. Additional heights on request.  
 此数据仅适用于吊钩高度100m以下，其他高度请咨询。

Mechanisms / 机构



	<b>TFU-7.5</b>
	<b>7,5 kW</b>
0 ⇔ 94 m/min	

	<b>SFU-7.5</b>
	<b>2x 7,5 kW</b>
0 ⇔ 0,7 rpm	

	<b>RT-7.5</b>
	<b>2x 75 Nm</b>
	20 m/min
3XR52	5XR72

	<b>RT-7.5VC</b>	<b>*</b>
	<b>2x 75 Nm</b>	
	20 m/min	
	5XR72	

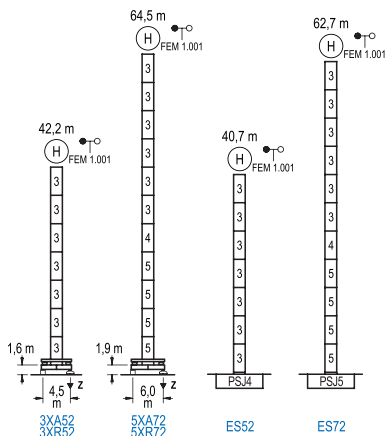
POWER / 功率				Operating voltage / 工作电压	Required power 需要功率
Hoist / 起升机构	Trolley / 变幅机构	Slewing / 回转机构	Travel / 行走机构		
HFU2-45-30	TFU-7.5	(2x) SFU-7.5	(2x) RT-7.5	400 V 3ph 50 Hz	126 kVA
HFU2-65-30					166 kVA

Optional 选项
<b>*</b>

Heights Under Hook / 吊钩以下高度

∅ 2,0 m

FEM 1.001

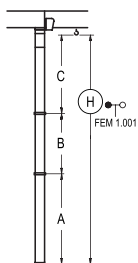


	n°	Ref.	∅	h
	3	SJ24	2,0	5,5
	4	TSJ25	2,0	5,5
	5	SJ25	2,0	5,5
	1xSJ25= 1xSJ25M			

<b>R max.</b> 最大压力	In operation 工作状态	3XR52.....99 t 5XR72.....89 t
	Out of service 非工作状态	3XR52.....67 t 5XR72.....136 t

Braced crane / 外附着塔机

FEM 1.001



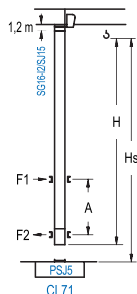
	3XA52	5XA72
A max	29,1	51,4
A min	23,6	29,4
B max	- 22,0	- 22,0
B min	- 16,5	- 16,5
C max	35,1 35,1 35,1	29,6
H max	64,2 86,2 86,5	103,0

	ES52	ES72
A max	27,6	49,6
A min	22,1	27,6
B max	- 22,0	- 22,0
B min	- 16,5	- 16,5
C max	35,1 35,1	35,1 29,6
H max	62,7 84,7	84,7 101,2

Internal Climbing Crane / 内爬塔机

FEM 1.001



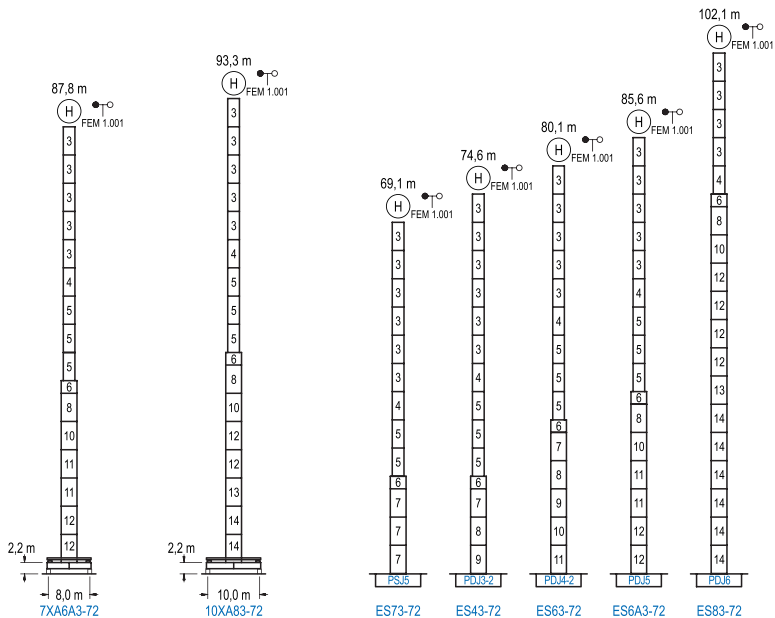
	Hs < 400 m	A max (m)	A min (m)
	40,8 m	16,8	9,0
	35,3 m	14,1	9,0
	29,8 m	11,4	7,0

	n°	Ref.	∅	h
	14	SJ15	1,6	5,5
	15	CLSJ15-08	1,6	3,1
	1xSJ15= 1xSJ15M			

Other wind zones or additional hook heights on request  
其他风区或另外的吊钩高度请咨询

FEM 1.001

1600 Series



n°	Ref.	h	h	n°	Ref.	h	h	n°	Ref.	h	h	n°	Ref.	h	h
3	SJ24	2,0	5,5	6	TMSJ35SJ25	2,5	1,0	10	TDJ34	2,5	5,5	13	TDJ36B	2,5	5,5
4	TSJ25	2,0	5,5	7	SJ35	2,5	5,5	11	DJ34	2,5	5,5	14	DJ36	2,5	5,5
5	SJ25	2,0	5,5	8	TDJ33A	2,5	5,5	12	DJ35	2,5	5,5				
				9	DJ33	2,5	5,5								
1xSJ25= 1xSJ25M															

Other wind zones or additional hook heights on request  
其他风区或另外的吊钩高度请咨询