

1600 Series

DTA H F4 = F2
STM H F4 = F2

DTA Double Trolley Automatic SR/DR. / 双小车自动单双倍率变换. / Doble Carro SR/DR Automático. / Double Chariot SM/DM Automatique.
/ Автоматическое переключение на двоянную каретку.
STM Simple Trolley Manual SR/DR. / 单小车手动单双倍率变换. / Simple Carro SR/DR Manual. / Simple Chariot SM/DM Manuel. / Механическое (ручное) переключение на одинарную каретку.

EN 14439

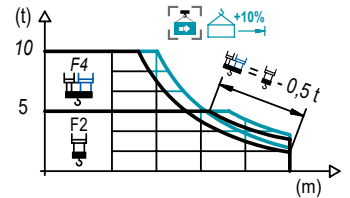


LOAD CHART

载荷曲线 / Diagrama de cargas / Diagramme de charges / Диаграмма распределения нагрузки

DTA

R	10 t	5 t	F4						F2								↔(m) ↓(kg)
	↕	↕	15,0	20,0	22,0	25,0	27,0	30,0	32,0	35,0	40,0	45,0	50,0	55,0	60,0	65,0	
70,0	17,9	31,8 34,3	10000	8790	7850	6730	6130	5380	5000	4880	4190	3660	3230	2890	2600	2360	2150
	19,3	34,2 36,9	10000	9570	8550	7340	6690	5890	5440	5000	4570	3990	3540	3160	2850	2590	2360
65,0	19,8	35,3 38,2	10000	9910	8860	7610	6940	6110	5640	5050	4750	4160	3680	3290	2970	2700	
	21,4	38,1 41,4		10000	9670	8320	7600	6700	6200	5550	5000	4550	4030	3610	3260	2970	
60,0	22,0	39,3 42,8			10000	8630	7880	6950	6430	5770	5000	4730	4200	3760	3400		
	23,8	42,5 46,5			10000	9460	8640	7640	7070	6350	5400	5000	4610	4130	3740		
55,0	24,1	43,0 47,2			10000	9580	8750	7730	7160	6440	5470	5000	4680	4200			
	16,1	46,7 51,3				10000	9620	8510	7890	7100	6040	5230	5000	4620			
50,0	27,2	48,6 50,0					10000	8910	8260	7440	6340	5500	5000				
	31,6	49,4					10000	9870	8900	7620	6630	5930					
45,0	29,5	44,4						10000	9820	9120	8210	7020	6200				
	31,9	44,4						10000	9980	9000	7710	6820					
40,0	30,1	39,4							10000	9300	8380	7300					
	32,6	39,4							10000	9210	8030						
35,0	29,9	34,4								10000	9950	9240	8500				
	32,4	34,4								10000	9350						

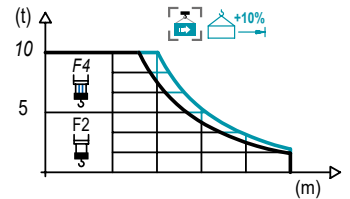


LOAD CHART

载荷曲线 / Diagrama de cargas / Diagramme de charges / Диаграмма распределения нагрузки

STM

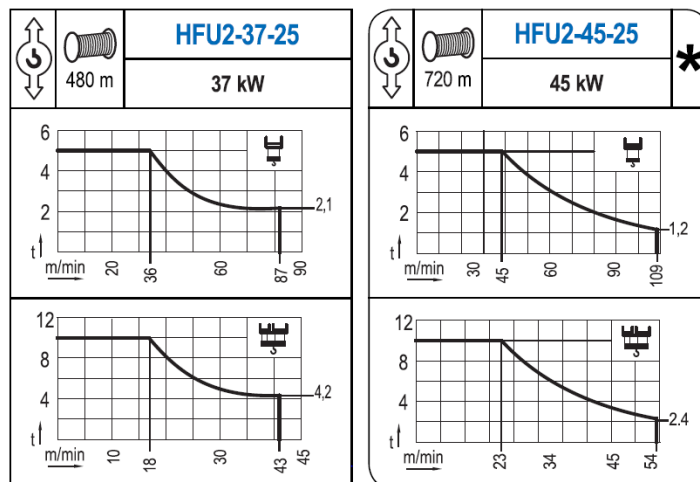
R	10 t	5 t	F4						F2								↔(m) ↓(kg)
	↕	↕	15,0	20,0	22,0	25,0	27,0	30,0	32,0	35,0	40,0	45,0	50,0	55,0	60,0	65,0	
70,0	18,0	33,0	10000	8880	7970	6890	6300	5580	5180	4660	3970	3440	3020	2680	2400	2160	1950
	19,3	35,3	10000	9590	8610	7450	6820	6040	5610	5060	4320	3750	3300	2930	2620	2370	2140
65,0	20,1	36,8		10000	9020	7800	7150	6340	5890	5310	4540	3950	3470	3090	2770	2500	
	21,6	39,7		10000	9780	8470	7770	6890	6400	5780	4950	4310	3800	3380	3040	2750	
60,0	22,5	41,3			10000	8860	8130	7220	6710	6060	5190	4520	3990	3560	3200		
	24,2	44,6			10000	9650	8860	7870	7320	6610	5680	4950	4380	3910	3520		
55,0	24,7	45,5			10000	9860	9040	8040	7480	6760	5800	5060	4480	4000			
	26,7	49,3				10000	9880	8780	8170	7390	6360	5560	4920	4400			
50,0	28,0						10000	9260	8620	7800	6710	5870	5200				
	30,4						10000	9440	8550	7360	6450	5720					
45,0	30,6							10000	9510	8610	7420	6500					
	33,3							10000	9460	8150	7150						
40,0	31,2								10000	9740	8820	7600					
	34,0								10000	9690	8360						
35,0	31,2									10000	9720	8800					
	34,0									10000	9680						



Valid data up to 100 m HUH. Additional heights on request / 此数据仅适用于吊钩高度100m以下，其他高度请咨询。 / Datos válidos hasta 100 m de ABG. Para alturas mayores consultar / Données valables jusqu'à 100 m HSC. Pour des au-tres hauteurs, merci de nous consulter / Допустимые данные до 100 м ВПК. Для более высоких высот консультируйтесь

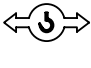
MECHANISMS

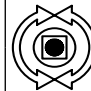
机构 / Mecanismos / Mécanismes / Механизмы

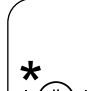


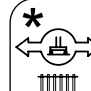
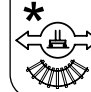
MECHANISMS

机构 / Mecanismos / Mécanismes / Механизмы

	TFU-7.5
	7,5 kW
0 ⇔ 94 m/min	

	SFU-7.5
	2x 7,5 kW
0 ⇔ 0,7 rpm	

	RT-7.5
	2x 75 Nm
	20 m/min
	3XR52

	RT-7.5
	2x 75 Nm
	20 m/min
	5XR72

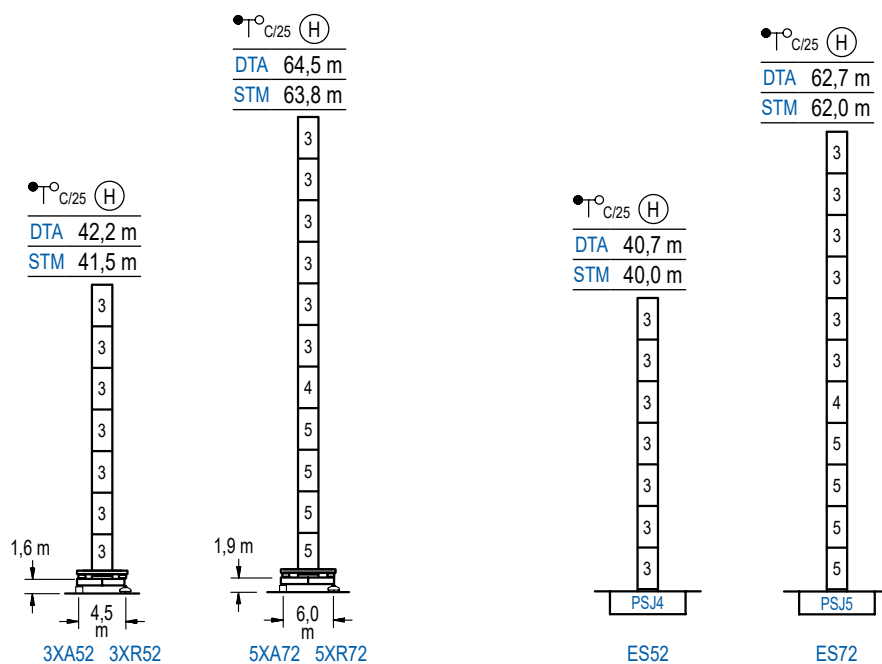
Hoist / 起升机构 / Elevación / Levage / Тип механизма (подъем)	Trolley / 变幅机构 / Carro / Chariot / Грузовая тележка	Slewing / 回转机构 / Giro / Rotation / Поворот	Travel / 行走机构 / Traslación / Translation / Tensión de alimentación / Tension de service / Напряжение источника питания / Verfahrbewegung / Traslazione / Ход	Operating voltage / 工作电压 / Tensión de alimentación / Tension de service / Напряжение источника питания	Required power / 需要功率 / Potencia requerida / Puissance requise / требуемая мощность
HFU2-37-25	TFU-7.5	(2x) SFU-7.5	(2x) RT-7.5	400 V 3 ph 50 Hz	55 kVA
HFU2-45-25					63 kVA

Optional / 选项 / Opcional / En option / Опционально
*

HEIGHTS UNDER HOOK

吊钩以下高度 / Alturas bajo gancho / Hauteurs sous crochet / Высота под крюком

∅ 2,0 m



n°	Ref.	∅ (m)	h (m)
3	SJ24	2,0	5,5
4	TSJ25	2,0	5,5
5	SJ25	2,0	5,5

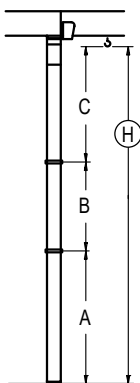
1x SJ25 = 1x SJ25M

1600 Series

BRACED CRANE

外附着塔机 / Grúa arriostrada / Grue à entretoisement / Нарастиваемый кран

∅ 2,0 m



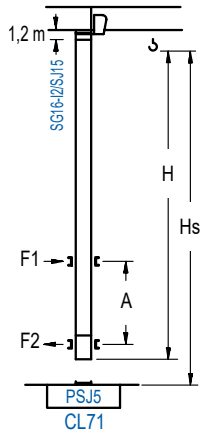
DTA (H) C/25	3XA52	5XA72
A max	29,1	51,4
A min	23,6	29,4
B max	-	22,0
B min	-	16,5
C max	35,1	35,1
H max	64,2	86,2

STM (H) C/25	3XA52	5XA72
A max	29,1	51,4
A min	23,6	29,4
B max	-	22,0
B min	-	16,5
C max	34,4	34,4
H max	63,5	85,5

DTA (H) C/25	ES52	ES72
A max	27,6	49,6
A min	22,1	27,6
B max	-	22,0
B min	-	16,5
C max	35,1	35,1
H max	62,7	84,7

STM (H) C/25	ES52	ES72
A max	27,6	49,6
A min	22,1	27,6
B max	-	22,0
B min	-	16,5
C max	34,4	34,4
H max	62,0	84,0

Other wind zones or additional hookheights on request / 其他风区或另外的吊钩高度请咨询 / Otras zonas de viento alturas superiores consultar / Autres zones de vent ou des hauteurs supplémentaires sur demande / При других ветренных зонах или при большой высоте проконсультируйтесь с нами



DTA (H) $\frac{\bullet}{\circ}$ C/25	Hs < 400 m	
	A max (m)	A min (m)
40,8 m 7x SJ15 + CLSJ15-08	16,8	9,0
35,3 m 6x SJ15 + CLSJ15-08	14,1	8,0
29,8 m 5x SJ15 + CLSJ15-08	11,4	8,0

STM (H) $\frac{\bullet}{\circ}$ C/25	Hs < 400 m	
	A max (m)	A min (m)
40,1 m 7x SJ15 + CLSJ15-08	16,8	9,0
34,6 m 6x SJ15 + CLSJ15-08	14,1	8,0
29,1 m 5x SJ15 + CLSJ15-08	11,4	8,0

Ref.	∅	h
SJ15	1,6	5,5
CLSJ15-08	1,6	3,1
1x SJ15 = 1x SJ15M		

Other wind zones or additional hookheights on request/其他风区或另外的吊钩高度请咨询 /Otras zonas de viento a alturas superiores consultar /Autres zones de vent ou des hauteurs supplémentaires sur demande/ При других ветренных зонах о при большой высоте проконсультируйтесь с нами

1600 Series