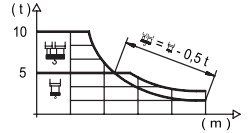


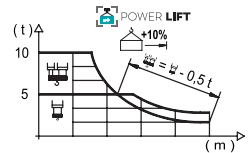
## Load Chart / 载荷曲线

R (m)	HUH										HUH																																			
65	16,4	18	20	22	24	26	27	29,3	31,7	35	37	40	42	45	47	50	52	55	57	60	62	65,0	m	10000	8990	7940	7090	6380	5790	5530	5000	5000	4470	4190	3840	3620	3340	3180	2960	2820	2640	2530	2370	2280	2150	kg
60	18,1	20	22	24	26	27	30	32,4	35,2	37	40	42	45	47	50	52	55	57	60,0	60,0	60,0	60,0	60,0	60,0	10000	8920	7980	7200	6540	6250	5500	5000	5000	4730	4330	4100	3780	3600	3350	3200	2990	2870	2700	kg		
55	20,1	22	24	26	27	30	32	35	35,9	39,2	42	45	47	50	52	55,0	55,0	55,0	55,0	55,0	55,0	55,0	55,0	10000	8980	8120	7380	7060	6230	5760	5160	5000	5000	4630	4280	4070	3800	3630	3400	kg						
50	21,8	24	26	27	30	32	35	37	39,1	42,8	45	47	50,0	50,0	50,0	50,0	50,0	50,0	50,0	50,0	50,0	50,0	10000	8940	8150	7800	6880	6370	5720	5340	5000	5000	4730	4500	4200	kg										
45	22,4	24	26	27	30	32	35	37	40,2	44,2	45,0	50,0	50,0	50,0	50,0	50,0	50,0	50,0	50,0	50,0	50,0	10000	9240	8420	8050	7120	6590	5920	5530	5000	5000	4900	kg													
40	22,7	24	26	27	30	32	35	37	39,5	44,2	45,0	50,0	50,0	50,0	50,0	50,0	50,0	50,0	50,0	50,0	50,0	10000	9390	8560	8190	7240	6710	6020	5630	5200	kg															
35	23,3	24	26	27	30	32	34,5	34,5	34,5	34,5	34,5	34,5	34,5	34,5	34,5	34,5	34,5	34,5	34,5	34,5	34,5	10000	9640	8790	8410	7440	6890	6300	kg																	
30	22,8	24	26	27	29,5	29,5	29,5	29,5	29,5	29,5	29,5	29,5	29,5	29,5	29,5	29,5	29,5	29,5	29,5	29,5	29,5	10000	9410	8580	8210	7400	kg																			



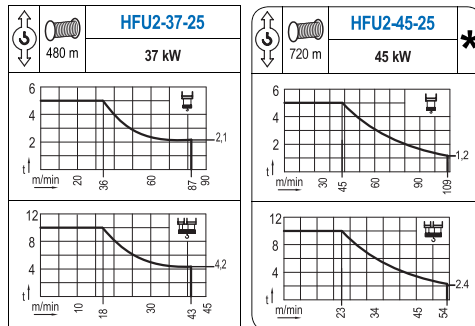
## Load Chart Powerlift / 载荷曲线 Powerlift

R (m)	HUH										HUH																																	
65	17,4	20	22	24	26	28	30	30,9	34,2	37	40	42	45	47	50	52	55	57	60	62	65,0	m	10000	8470	7570	6820	6200	5660	5200	5000	5000	4570	4180	3950	3650	3470	3230	3080	2890	2770	2600	2500	2360	kg
60	19,3	22	24	26	28	30	32	34,5	38,1	40	42	45	47	50	52	55	57	60,0	60,0	60,0	60,0	60,0	10000	8590	7750	7050	6450	5940	5490	5000	5000	4740	4480	4140	3940	3670	3510	3290	3160	2970	kg			
55	21,5	24	26	28	30	32	35	37	38,0	42,0	45	47	50	52	55,0	55,0	55,0	55,0	55,0	55,0	55,0	55,0	10000	8790	8000	7340	6760	6260	5620	5240	5000	5000	4700	4470	4170	3990	3740	kg						
50	23,4	26	28	30	32	35	37	40	42,0	46,0	47	50,0	50,0	50,0	50,0	50,0	50,0	50,0	50,0	50,0	50,0	10000	8860	8130	7500	6950	6250	5840	5310	5000	5000	4950	4620	kg										
45	24,1	26	28	30	32	35	37	40	43,3	45,0	50,0	50,0	50,0	50,0	50,0	50,0	50,0	50,0	50,0	50,0	50,0	10000	9180	8430	7780	7210	6480	6060	5520	5000	kg													
40	24,6	26	28	30	32	35	37	39,5	39,5	39,5	39,5	39,5	39,5	39,5	39,5	39,5	39,5	39,5	39,5	39,5	39,5	10000	9360	8590	7930	7350	6610	6190	5720	kg														
35	25,2	26	28	30	32	34,5	34,5	34,5	34,5	34,5	34,5	34,5	34,5	34,5	34,5	34,5	34,5	34,5	34,5	34,5	34,5	10000	9630	8840	8160	7570	6930	kg																
30	24,7	26	28	29,5	29,5	29,5	29,5	29,5	29,5	29,5	29,5	29,5	29,5	29,5	29,5	29,5	29,5	29,5	29,5	29,5	29,5	10000	9420	8650	8140	kg																		



Valid data up to 100 m HUH. Additional heights on request.  
此数据仅适用于吊钩高度100m以下，其他高度请咨询。

## Mechanisms / 机构



	<b>TFU-7.5</b>
	<b>7,5 kW</b>
0 ⇔ 94 m/min	

	<b>SFU-7.5</b>
	<b>2x 7,5 kW</b>
0 ⇔ 0,7 rpm	

	<b>RT-7.5</b>
	<b>2x 75 Nm</b>
	20 m/min
	3XR52 5XR72

	<b>RT-7.5VC</b>	
	<b>2x 75 Nm</b>	
	20 m/min	
5XR72		

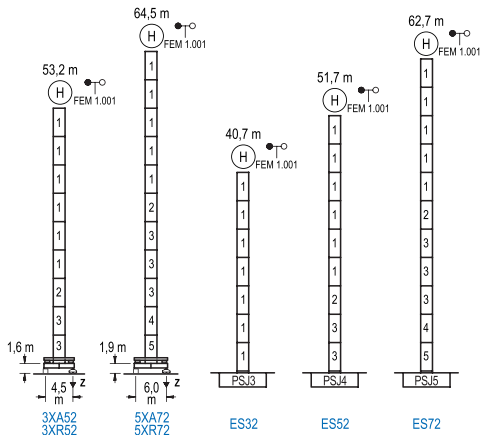
POWER / 功率				Operating voltage / 工作电压	Required power 需要功率
Hoist / 起升机构	Trolley / 变幅机构	Slewing / 回转机构	Travel / 行走机构		
HFU2-37-25	TFU-7.5	(2x) SFU-7.5	(2x) RT-7.5	400 V	110 kVA
HFU2-45-25				3ph	126 kVA
				50 Hz	

Optional 选项

Heights Under Hook / 吊钩以下高度

∅ 2.0 m

FEM 1.001

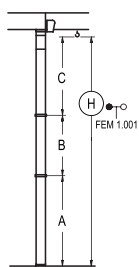


n°	Ref.	∅	h
1	SJ23	2,0	5,5
2	TSJ24	2,0	5,5
3	SJ24	2,0	5,5
4	TSJ25	2,0	5,5
5	SJ25	2,0	5,5
1xSJ25=1xSJ25M			

<b>R max.</b> 最大压力	In operation 工作状态	3XR52.....95 t 5XR72.....87 t
	Out of service 非工作状态	3XR52.....100 t 5XR72.....135 t

Braced crane / 外附着塔机

FEM 1.001

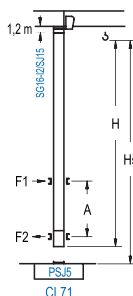


	<b>3XA52</b>	<b>5XA72</b>
A max	40,1	51,4
A min	18,1	29,4
B max	22,0	22,0
B min	16,5	16,5
C max	35,1	35,1
H max	75,2	103,0

	<b>ES32</b>	<b>ES52</b>	<b>ES72</b>
A max	27,6	38,6	49,6
A min	16,6	16,6	27,6
B max	-	22,0	-
B min	-	16,5	-
C max	35,1	35,1	29,6
H max	84,7	95,7	101,2

Internal Climbing Crane / 内爬塔机

FEM 1.001



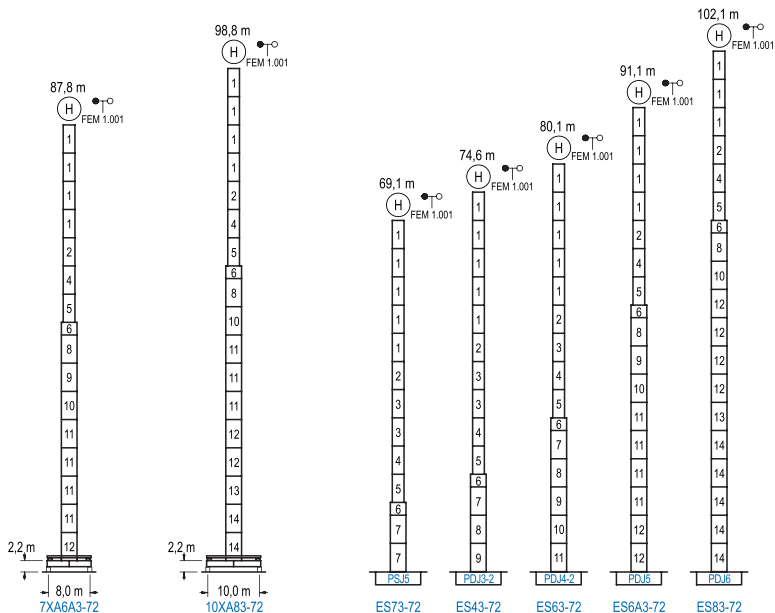
	Hs < 400 m	A max (m)	A min (m)
	<b>46,3 m</b>	19,6	11,0
	8xSJ15+CLSJ15-08		
	<b>40,8 m</b>	16,8	9,0
	7xSJ15+CLSJ15-08		
	<b>35,3 m</b>	14,1	7,0
	6xSJ15+CLSJ15-08		

n°	Ref.	∅	h
14	SJ15	1,6	5,5
15	CLSJ15-08	1,6	3,1
1xSJ15=1xSJ15M			

Other wind zones or additional hook heights on request  
其他风区或另外的吊钩高度请咨询

FEM 1.001

1600 Series



n°	Ref.	Ø	h	n°	Ref.	Ø	h	n°	Ref.	Ø	h	n°	Ref.	Ø	h
1	SJ23	2.0	5.5	4	TSJ25	2.0	5.5	7	SJ35	2.5	5.5	11	DJ34	2.5	5.5
2	TSJ24	2.0	5.5	5	SJ25	2.0	5.5	8	TDJ33A	2.5	5.5	12	DJ35	2.5	5.5
3	SJ24	2.0	5.5	6	TMSJ35S/J25	2.5	1.0	9	DJ33	2.5	5.5	13	TDJ36B	2.5	5.5
1xSJ25 = 1xSJ25M															

Other wind zones or additional hook heights on request  
其他风区或另外的吊钩高度请咨询