

1600 Series

DTA $\frac{H}{F4} = \frac{H}{F2}$
 STM $\frac{H}{F4} = \frac{H}{F2}$

DTA Double Trolley Automatic SR/DR. / 双小车自动单双倍率变换. / Doble Carro SR/DR Automático. / Double Chariot SM/DM Automatique. / Автоматическое переключение на двоянную каретку.
 STM Simple Trolley Manual SR/DR. / 单小车手动单双倍率变换. / Simple Carro SR/DR Manual. / Simple Chariot SM/DM Manuel. / Механическое (ручное) переключение на одинарную каретку.

EN 14439

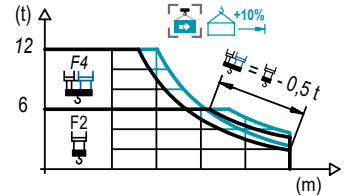


LOAD CHART

载荷曲线 / Diagrama de cargas / Diagramme de charges / Диаграмма распределения нагрузки

DTA

R	12 t	6 t	F4					F2								↔(m) ↓(kg)	
	↕	↕	12,0	15,0	17,0	20,0	22,0	25,0	27,0	30,0	35,0	40,0	45,0	50,0	55,0		60,0
65,0	12,6	22,4 23,7	12000	9760	8400	6900	6140	5640	5160	4580	3830	3280	2850	2500	2230	2000	1800
	13,5	24,0 25,4	12000	10580	9120	7500	6680	6000	5610	4970	4170	3570	3110	2740	2440	2190	1980
60,0	13,5	24,0 25,5	12000	10580	9110	7500	6680	6000	5630	4990	4190	3580	3120	2750	2450	2200	
	14,5	25,8 27,5	12000	11490	9920	8180	7290	6240	6000	5440	4570	3920	3420	3020	2690	2420	
55,0	14,5	25,8 27,6	12000	11480	9910	8170	7290	6240	6000	5460	4580	3930	3430	3030	2700		
	15,6	27,8 29,8	12000	10810	8930	7970	6840	6230	5960	5010	4300	3760	3320	2970			
50,0	15,8	28,3 30,4	12000	11000	9080	8120	6960	6340	6000	5120	4400	3840	3400				
	17,0	30,6 33,0	12000	10320	8900	7650	6840	6340	6140	5610	4830	4220	3740				
45,0	16,2	29,1 31,5	12000	11380	9400	8400	7210	6570	6000	5320	4580	4000					
	17,6	31,6 34,2	12000	10320	9230	7940	7240	6380	5840	5030	4400						
40,0	16,8	30,2 32,8	12000	11860	9810	8770	7540	6870	6050	5580	4800						
	18,2	32,8 35,7	12000	10780	9650	8300	7580	6680	6000	5280							
35,0	16,0	30,2 32,9	12000	11840	9800	8760	7520	6860	6040	5600							
	18,1	32,5 35,0	12000	10690	9570	8230	7520	6620	6000								
30,0	17,3	29,4	12000	10100	9040	7770	7090	6400									
	18,6	29,4	12000	11060	9900	8530	7780	7040									

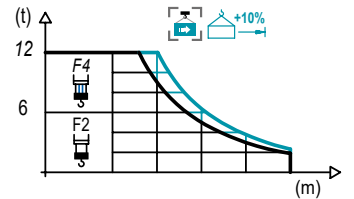


LOAD CHART

载荷曲线 / Diagrama de cargas / Diagramme de charges / Диаграмма распределения нагрузки

STM

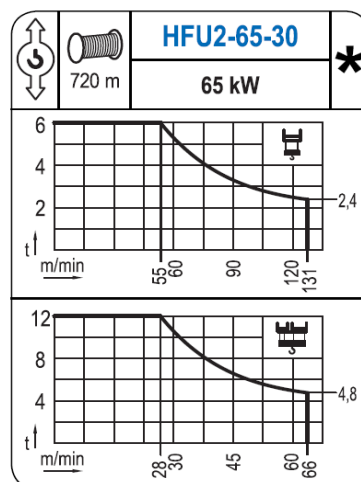
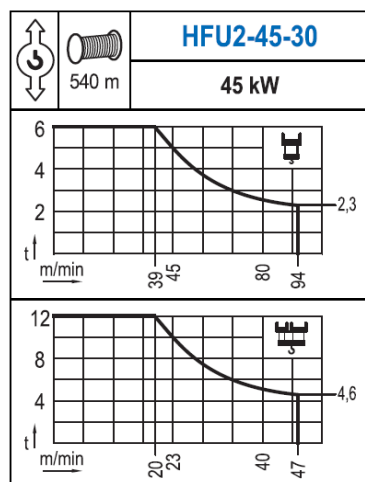
R	12 t	6 t	F4					F2								↔(m) ↓(kg)	
	↕	↕	12,0	15,0	17,0	20,0	22,0	25,0	27,0	30,0	35,0	40,0	45,0	50,0	55,0		60,0
65,0	12,5	22,9	12000	9760	8450	7010	6270	5400	4940	4350	3610	3060	2640	2300	2020	1790	1600
	13,3	24,4	12000	10490	9090	7550	6760	5830	5330	4710	3910	3320	2870	2510	2210	1970	1760
60,0	13,5	24,7	12000	10630	9210	7650	6860	5910	5400	4780	3970	3380	2910	2550	2250	2000	
	14,4	26,5	12000	11470	9950	8270	7420	6400	5860	5180	4320	3680	3180	2790	2470	2200	
55,0	14,6	26,7	12000	11600	10060	8360	7500	6480	5930	5240	4370	3720	3220	2820	2500		
	15,6	28,7	12000	10910	9080	8150	7040	6450	5710	4770	4070	3530	3100	2750			
50,0	16,0	29,5	12000	11220	9330	8380	7250	6640	5880	4910	4200	3640	3200				
	17,3	31,8	12000	10160	9130	7900	7240	6420	5370	4600	4000	3520					
45,0	16,6	30,5	12000	11650	9700	8710	7540	6900	6120	5120	4380	3800					
	17,9	33,0	12000	10580	9510	8230	7550	6700	5610	4800	4180						
40,0	17,3	31,8	12000	10160	9130	7900	7240	6420	5380	4600							
	18,7	34,5	12000	11110	9990	8650	7930	7040	5900	5060							
35,0	17,3	31,9	12000	10210	9170	7940	7270	6450	5400								
	18,8	34,7	12000	11170	10040	8700	7980	7080	5940								
30,0	17,9	30,0	12000	10590	9520	8240	7550	6700									
	19,4	30,0	12000	11610	10440	9050	8300	7370									



Valid data up to 100 m HUH. Additional heights on request / 此数据仅适用于吊钩高度100m以下，其他高度请咨询。 / Datos válidos hasta 100 m de ABG. Para alturas mayores consultar / Données valables jusqu'à 100 m HSC. Pour des au-tres hauteurs, merci de nous consulter / Допустимые данные до 100 м ВПК. Для более высоких высот консультируйтесь

MECHANISMS

机构 / Mecanismos / Mécanismes / Механизмы



MECHANISMS

机构 / Mecanismos / Mécanismes / Механизмы

	TFU-7.5
	7,5 kW
0 ⇔ 94 m/min	

	SFU-7.5
	2x 7,5 kW
0 ⇔ 0,7 rpm	

	RT-7.5
	2x 75 Nm
	20 m/min
	3XR52

	RT-7.5
	2x 75 Nm
	20 m/min
	5XR72

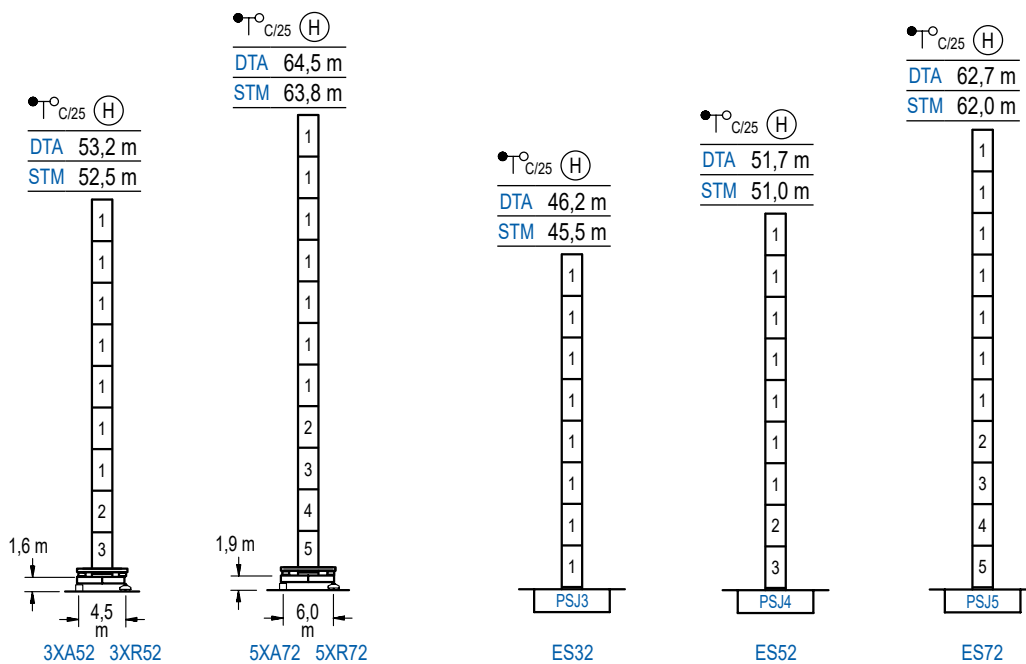
Hoist / 起升机构 / Elevación / Levage / Тип механизма (подъем)	Trolley / 变幅机构 / Carro / Chariot / Грузовая тележка	Slewing / 回转机构 / Giro / Rotation / Поворот	Travel / 行走机构 / Traslación / Translation / Verfahrbewegung / Traslazione / Ход	Operating voltage / 工作电压 / Tensión de alimentación / Tension de service / Напряжение источника питания	Required power / 需要功率 / Potencia requerida / Puissance requise / требуемая мощность
HFU2-45-30	TFU-7.5	(2x) SFU-7.5	(2x) RT-7.5	400 V 3 ph 50 Hz	63 kVA
HFU2-65-30					83 kVA

Optional / 选项 / Opcional / En option / Опционально
*

HEIGHTS UNDER HOOK

吊钩以下高度 / Alturas bajo gancho / Hauteurs sous crochet / Высота под крюком

∅ 2,0 m



n°	Ref.	∅	h
1	SJ23	2,0	5,5
2	TSJ24	2,0	5,5
3	SJ24	2,0	5,5
4	TSJ25	2,0	5,5
5	SJ25	2,0	5,5

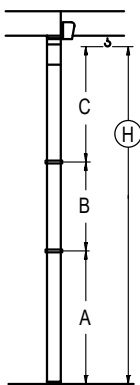
1x SJ23 = 1x SJ23M
1x SJ25 = 1x SJ25M

1600 Series

BRACED CRANE

外附着塔机 / Grúa arriostrada / Grue à entretoisement / Нарастиваемый кран

∅ 2,0 m



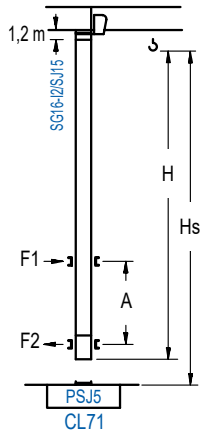
DTA (H) $\frac{\bullet}{\circ}$ C/25	3XA52		5XA72	
A max	40,1		51,4	
A min	18,1		29,4	
B max	-	22,0	-	22,0
B min	-	16,5	-	16,5
C max	35,1	35,1	35,1	35,1
H max	75,2	97,2	86,5	108,5

STM (H) $\frac{\bullet}{\circ}$ C/25	3XA52		5XA72	
A max	40,1		51,4	
A min	18,1		29,4	
B max	-	22,0	-	22,0
B min	-	16,5	-	16,5
C max	34,4	34,4	34,4	34,4
H max	74,5	96,5	85,8	107,8

DTA (H) $\frac{\bullet}{\circ}$ C/25	ES32		ES52		ES72	
A max	33,1		38,6		49,6	
A min	16,6		16,6		27,6	
B max	-	22,0	-	22,0	-	22,0
B min	-	16,5	-	16,5	-	16,5
C max	35,1	35,1	35,1	35,1	35,1	35,1
H max	68,2	90,2	73,7	95,7	84,7	106,7

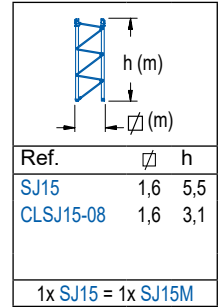
STM (H) $\frac{\bullet}{\circ}$ C/25	ES32		ES52		ES72	
A max	33,1		38,6		49,6	
A min	16,6		16,6		27,6	
B max	-	22,0	-	22,0	-	22,0
B min	-	16,5	-	16,5	-	16,5
C max	34,4	34,4	34,4	34,4	34,4	34,4
H max	67,5	89,5	73,0	95,0	84,0	106,0

Other wind zones or additional hookheights on request/其他风区或另外的吊钩高度请咨询 /Otras zonas de viento alturas superiores consultar /Autres zones de vent ou des hauteurs supplémentaires sur demande/ При других ветренных зонах о при большой высоте проконсультируйтесь с нами



DTA (H) $\frac{\bullet}{\circ}$ C/25	Hs < 400 m	
	A max (m)	A min (m)
46,3 m 8x SJ15 + CLSJ15-08	19,6	11,0
40,8 m 7x SJ15 + CLSJ15-08	16,8	9,0
35,3 m 6x SJ15 + CLSJ15-08	14,1	7,0

STM (H) $\frac{\bullet}{\circ}$ C/25	Hs < 400 m	
	A max (m)	A min (m)
45,6 m 8x SJ15 + CLSJ15-08	19,6	11,0
40,1 m 7x SJ15 + CLSJ15-08	16,8	9,0
34,6 m 6x SJ15 + CLSJ15-08	14,1	7,0



Other wind zones or additional hookheights on request/其他风区或另外的吊钩高度请咨询 /Otras zonas de viento a alturas superiores consultar /Autres zones de vent ou des hauteurs supplémentaires sur demande/ При других ветренных зонах о при большой высоте проконсультируйтесь с нами